

MARQ



GUÍA DE ACTIVIDADES EDUCATIVAS 2024-2025



MARQ
MUSEO ARQUEOLÓGICO DE ALICANTE





Dibujo de la portada

Ganador del concurso de Dibujo Veranea en el MARQ 2024

PATRICK LUPEA



Dibujo de la contraportada

Finalista del concurso de Dibujo Veranea en el MARQ 2024

RONAN LUPEA

DISEÑO Y MAQUETACIÓN:
AITANA BAUTISTA MONTANER

INTRODUCCIÓN

Admirados maestros y profesores:

Este nuevo curso escolar lo iniciamos con la misma ilusión que hemos puesto en el diseño de las actividades que os presento en esta Guía de Actividades Educativas, adaptada para Educación Infantil, Educación Especial, Educación Secundaria y Bachillerato, y que incluye diversas propuestas.

Por una parte, dispondremos de visitas y talleres al MARQ a través de los cuales abordaremos de una forma lúdica, pero con todo el rigor científico, el contenido de la historia de nuestra provincia, desde la Preshistoria hasta la Edad Moderna y Contemporánea, así como el método de excavación arqueológico. También incluimos nuestros yacimientos y monumentos en el conocimiento de nuestro patrimonio más cercano: Lucentum, la Illeta dels Banyets, la Torre de Almudaina y la Cova de l'Or. Todo ello sin olvidar el magnífico programa de exposiciones temporales que el MARQ ofrece y que supone una gran oportunidad para que el alumnado conozca culturas y museos de otros países.

Además, contamos con diversos Proyectos Educativos que nos permiten establecer una relación estrecha y fluida entre el MARQ y la escuela para fomentar y acercar nuestra esencia a los estudiantes.

Por otro lado, no podemos olvidarnos de una de las partes más importantes de nuestra labor divulgativa, que desarrollamos desde nuestra Unidad de Didáctica, Club Llumiq, Accesibilidad y Responsabilidad Social, los cursos de Formación Permanente del profesorado, certificados por la Conselleria de Educación, Universidades y Empleo y de los que nuestra Fundación ejerce como Centro Formador desde 2013.

Este año los itinerarios pedagógicos que ofreceremos al cuerpo docente son: “Dinastías. Los primeros reinos de la Europa prehistórica”; “Ajuares para la eternidad “; “Ciudades de Luz. Ákra Leuké, Lucentum, Laqant.”; “La Prehistoria a través de arte rupestre levantino y los legados del MARQ” y “Actividades y situaciones de aprendizaje para el cumplimiento de derechos culturales”.

Finalmente, me gustaría resaltar los cerca de 180 recursos educativos que ponemos a vuestra disposición en la web corporativa del MARQ mediante guías y fichas didácticas e interactivas, e-books, videos educativos, cuentos o juegos, entre otros elementos.

Con todas estas propuestas, apostamos decididamente por el aprendizaje activo y por el desarrollo del pensamiento histórico. Nuestro objetivo es que los escolares sean capaces de simular el trabajo de los historiadores y analicen las fuentes fidedignas para construir sus propias narrativas.

Quisiera agradeceros la gran labor educativa que lleváis a cabo. La conservación de nuestra riqueza patrimonial depende, entre otros factores, de acciones divulgativas, de respeto y de protección y ese objetivo se logra conociendo nuestra historia común, por lo que os animo a participar en las diferentes iniciativas que os planteamos para el nuevo curso escolar.

Juan de Dios Navarro Caballero

Vicepresidente de la Fundación C.V. MARQ y diputado provincial de Cultura

ÍNDICE

01	UNIDAD DE DIDÁCTICA DEL MARQ.....	5	09	TARIFAS ESCOLARES.....	27
02	TIPOS DE VISITA.....	6	10	PROYECTOS EDUCATIVOS.....	29
03	NUEVO SISTEMA DE RESERVAS.....	8	11	MATERIAL EDUCATIVO.....	34
04	CUANDO LLEGAS AL MUSEO- YACIMIENTOS	14	12	PROFESORADO.....	36
05	TALLERES DIDÁCTICOS SALAS PERMANENTES/ SALAS TEMPORALES.....	10	13	ACCESIBILIDAD Y RESPONSABILIDAD SOCIAL.....	39
06	TALLER DE ARQUEOLOGÍA EN EL MARQ.....	23	14	CLUB LLUMIQ.....	44
07	TALLERES EN YACIMIENTOS.....	24	15	CALENDARIO ESCOLAR.....	52
08	PROPUESTA DIDÁCTICAS.....	25	16	INFORMACIÓN DE CONTACTO.....	50

01. UNIDAD DIDÁCTICA DEL MARQ

La Unidad de Didáctica del MARQ, Club Llumiq, Accesibilidad y Responsabilidad Social, creada en 2005, desarrolla, organiza y gestiona los programas educativos del museo y otras acciones relacionadas con la divulgación, la Accesibilidad y la Responsabilidad Social de la Fundación.

La Unidad de Didáctica ofrece una programación que constituye un gran abanico de estrategias dirigidas a los centros escolares, tomando en cuenta las necesidades y especificidades del alumnado, relacionando los contenidos con el currículo escolar vigente.

Lineas de Acción

- Educación Formal
- Formación del profesorado
- Accesibilidad y Responsabilidad Social
- Educación no Formal

Objetivos

- Que el contenido de las exposiciones (permanentes y temporales) y de los yacimientos del museo lleguen a los escolares.
- Facilitar a los docentes, además del contenido del museo, ideas, recursos o programas para acercar al alumnado al Patrimonio que el museo atesora.
- Impulsar los procesos de normalización e integración de personas con capacidades diferentes y en riesgo de exclusión social, con el fin de colaborar en la igualdad de oportunidades en relación a su acceso a la cultura.

02. TIPOS DE VISITAS

El MARQ ofrece a grupos escolares y otras entidades, visitas guiadas y talleres didácticos, así como visitas sin guía:

Visitas guiadas:

- Duración 1 hora aproximadamente en Museo y Parques Arqueológicos.
- La visita se adapta a la petición del profesorado. En el tiempo de duración se suelen visitar tres salas y alguna sala temática.
- Si se reserva la visita conjunta al MARQ y al yacimiento, con el mismo precio del suplemento de la visita guiada se guiará en ambos lugares.

Reserva la visita, en el nuevo sistema de reservas online.

Si tienes dudas contacta en el siguiente mail:

ehernandez@diputacionalicante.es



Visitas sin guía

El grupo, siempre acompañado por profesores y/o monitores visita el museo o yacimiento sin visita guiada ni taller didáctico, pero siempre con concertación previa, en la que se tendrá en cuenta el número de alumnos/as que conforman la clase.

Visitas guiadas + Taller didáctico

El MARQ, realiza visitas-taller correspondientes a cada una de las etapas históricas presentes en el museo y yacimientos y en las exposiciones temporales.

Las actividades se ofertan a todos los ciclos educativos: Educación Infantil, Educación Primaria, Secundaria y Educación Especial.

Tiempo de duración: 2 h aproximadamente, en franjas horarias fijas de 10:00 a 12:00 h o de 12:00 a 14:00 h, exceptuando Educación Infantil que sólo se oferta de 10:00 a 12:00 h.

Los grupos se dividirán de acuerdo al número de alumnado y la actividad reservada.

Cada semana se dedica a una época histórica. (Ver calendarios en las páginas finales de la guía).

En los Parques Arqueológicos, la duración de las visitas-taller será de 3 horas (de 10:00 a 13:00 h).

Reserva la visita, en el nuevo sistema de reservas online. Si tienes dudas contacta en el siguiente mail:

ehernandez@diputacionalicante.es 



03. Nuevo sistema de reservas

A partir del curso 2023-2024, las concertaciones escolares para visitar el MARQ y/o yacimientos arqueológicos se llevarán a cabo exclusivamente a través de la página web:

concertacion.marqalicante.com

Una vez accedan a la plataforma, los docentes encontraréis un calendario en el que podréis seleccionar el día y la actividad que deseéis realizar durante su visita.

Si tienes dudas contacta en el siguiente mail:

ehernandez@diputacionalicante.es



¿CÓMO FUNCIONA?

1. Pinchar el día y la hora en el calendario.
2. Seleccionar el tipo de actividad a realizar:
 - o Al pinchar se abrirá un formulario de reserva con una serie de campos obligatorios: Nombre del centro y responsable de la visita, número de alumnado que acude, nivel educativo, etc.
 - o Una vez completado el formulario, se recibirá por correo electrónico la confirmación de la reserva.
 - o 15 días antes de la reserva, se enviará un recordatorio por correo electrónico.
 - o La reserva podrá ser cancelada hasta 15 días antes de la fecha seleccionada a través del mismo método utilizado para realizarla.

04. Cuando llegas al Museo y/o yacimientos

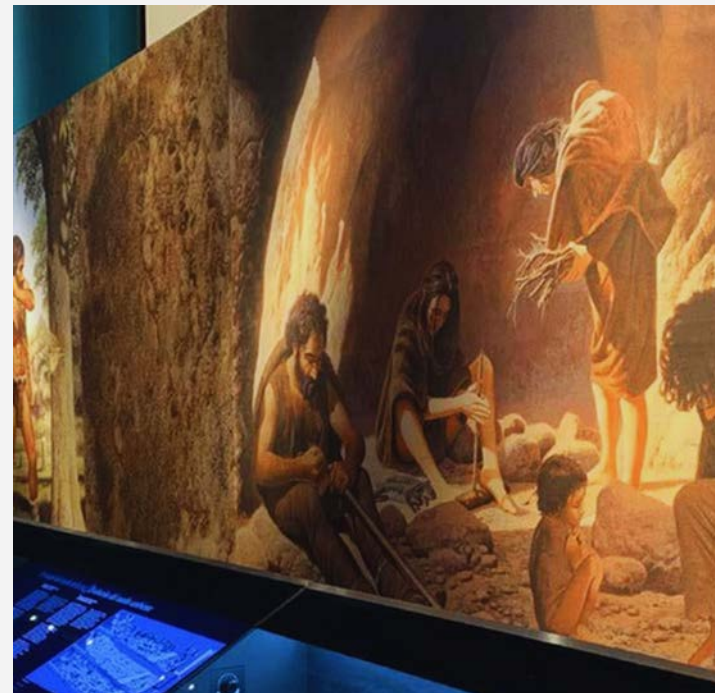
- Es imprescindible haber formalizado el proceso de reserva, con la que recibirás un justificante de la misma, con la explicación de la actividad, que deberás presentar en las taquillas del MARQ el día de la visita.
- Las visitas están concertadas con un horario de inicio y final, por lo que, en caso de retraso, se mantendrá el horario de finalización y podrán ser anuladas hasta 24h antes de la fecha concertada.
- Los precios de la visita-taller son los que figuran en la tabla de precios incluida en esta guía.
- Las concertaciones realizadas pueden sufrir algunas modificaciones, dependiendo de las medidas sanitarias vigentes en el momento.

- Una vez el grupo acceda a los jardines del museo, solamente el/la docente o monitor/a deberán dirigirse a taquillas para comprobar la reserva y proceder al pago de la misma.
- Los grupos irán acompañados en todo momento por su docente, quien tendrá la responsabilidad de velar por el buen comportamiento del grupo.
- Excepcionalmente y por motivos de organización, el recorrido de la visita puede sufrir alguna variación.



TALLERES DIDÁCTICOS - SALAS PERMANENTES

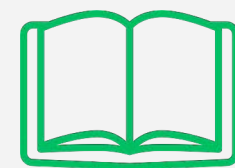
EDUCACIÓN INFANTIL



De la Cueva al
poblado



El Talento de Ocu



Las Aventuras de
Broncin



Lola la arqueóloga



05. TALLERES DIDÁCTICOS - SALAS PERMANENTES

En el diseño de los talleres se ha tenido en cuenta el nivel educativo de los escolares.

Cada período histórico tiene una serie de talleres a elegir.

Al realizar la reserva de los talleres que ofrece el MARQ, se elegirá sólo uno de ellos para cada grupo.

Talleres Educación Infantil

El alumnado trabajará los contenidos didácticos del museo de una manera lúdica y dinámica a través de cuentos y juegos de expresión corporal.

La temática del cuento estará estrechamente relacionada con la parte teórica de exposición.



Los trabajos que realicen en el aula didáctica del museo serán colectivos. El resultado se lo podrán llevar a su centro escolar como recuerdo de su experiencia en el MARQ.

Prehistoria

1. De la Cueva al poblado

Tras un juego de comparación entre las costumbres y utensilios de las gentes de la Prehistoria con los del mundo actual, pasaremos al aula. Allí, a través de un cuento, conocerán las claves por las que los seres humanos pasan de ser nómadas a asentarse en pequeños poblados. Puca, se aventura en busca de comida para su familia y descubre un mundo nuevo lleno de avances y recursos. Desde ese día, su vida y la de su familia no volvió a ser igual.

Taller grupal: Pared/mural decorada con las huellas de las manos de todos los escolares.



2. El talento de Ocu

En este taller los más pequeños se introducirán en el mundo de la Prehistoria a través de un cuento cuyo hilo conductor servirá para presentar aspectos de la vida de en la Prehistoria.

Taller grupal: Tras el cuento, los participantes realizarán un taller de pintura rupestre imitando técnicas prehistóricas y representando motivos propios de aquel periodo histórico.



Iberos

Los contenidos a trabajar en sala serán principalmente el comercio, la escritura, la cerámica y la vestimenta.

1. Lola la arqueóloga

Lola es una arqueóloga que está en plena excavación ibérica y necesita ayuda para encontrar las piezas que le faltan de un kalathos. Los escolares aprenderán de su mano el método arqueológico, a investigar y descubrir cosas de la cultura íbera.

Taller grupal: Cada participante obtendrá un fragmento de cerámica y realizará una decoración típica de la Contestania ibérica.



Romanos

1. Las aventuras de Broncín

Durante la visita, los recursos audiovisuales de la sala serán los principales protagonistas. Mediante ellos podremos adentrarnos en la ciudad de Lucentum y conocer sus calles, termas, tiendas, foro... Broncín es un trozo de metal que a lo largo de su vida en la antigua Roma se va convirtiendo en diferentes objetos que nos van contando pequeñas historias.

Taller grupal: Gran Bula que contendrá los deseos de todo el grupo.

2. La caricia de los dioses

Es la historia de una niña con diversidad funcional que es protegida por los dioses del panteón Romano.

Taller grupal: El alumnado realizará una llama de fuego simbólica con cartón y papel de seda.

Edad Media

Aquí os presentamos los talleres relacionados con la Edad Media, una etapa llena de cuentos, leyendas y grandes aventuras.

1. La reina y el secreto de la piedra

Una reina recibirá un regalo inesperado, que con el tiempo descubrirá que está lleno de magia... ¿Quieres descubrir el misterio?

Taller grupal: Entre todos los participantes realizarán una magnífica vidriera para su aula.



Edad Moderna

1. Baldomerito el atajador

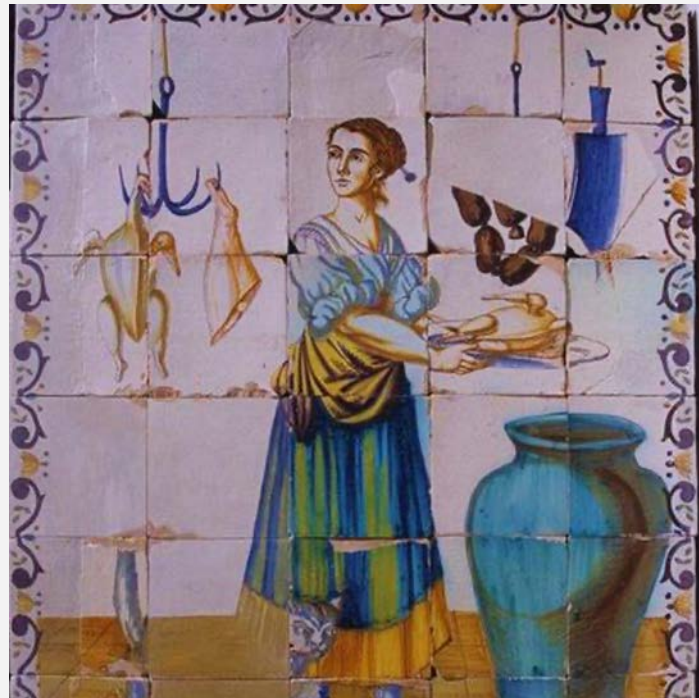
El alumnado conocerá una apasionante historia de sobre el campesinado. La historia nos contará cómo tienen que protegerse porque sus tierras son amenazadas por unos “piratas” corsarios.

Taller grupal: Mi pequeño huerto urbano. El alumnado participante podrá llevarse a casa un “mini” huerto con algunos de los productos hortofrutícolas característicos de nuestra tierra.

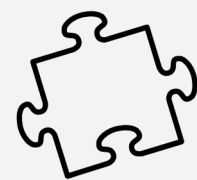


TALLERES DIDÁCTICOS - SALAS PERMANENTES

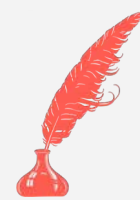
PRIMARIA-SECUNDARIA



El puzzle de la horchatera



Escribe como un monje



Azulejos, el brillo en las paredes



Ilumina como los árabes



Talleres Educación Primaria y Secundaria

El objetivo es acercar a los escolares al mundo de la Arqueología, de la Historia y, en general, del Patrimonio, con una metodología activa y participativa.

Prehistoria

1. El secreto del barro

Tras la visita a sala de Prehistoria y Arqueología de Campo, en el taller se profundizará en el material arqueológico cerámico, comprendiendo sus usos, modelos, maneras de elaboración y fabricación, viendo similitudes y diferencias entre sus formas y decoración desde el Neolítico hasta la Edad de Hierro. Se llevará a cabo una reproducción de los recipientes cerámicos más característicos del Neolítico de nuestra provincia.

2. Arte Rupestre

A través del Arte Rupestre indagaremos en las diferentes fórmulas de expresión que tenían nuestros antepasados prehistóricos. Conoceremos temática, estilos artísticos desarrollados en nuestra provincia y los principales lugares donde se desarrollan. Nos centraremos en uno de los motivos más paradigmáticos del Neolítico alicantino: el Orante. Se reproducirá sobre imitación de roca, esta icónica figura del Pla de Petracos, Patrimonio de la Humanidad.



Iberos

3. Ídolo ancoriforme o ídolo plano

El alumnado elaborará un colgante con ídolo (ancoriforme o plano) y cuentas en arcilla blanca, imitando las vértebras de los peces.



1. Decorando un Kalathos

Finalizada la visita a la sala de Iberos y de Arqueología Urbana, en la que se puede reconocer un hogar ibero, sobre una réplica de kalathos reproduciremos una escena de la vida cotidiana, imitando la decoración cerámica de los iberos. Entenderemos su significado, simbología, usos, etc.



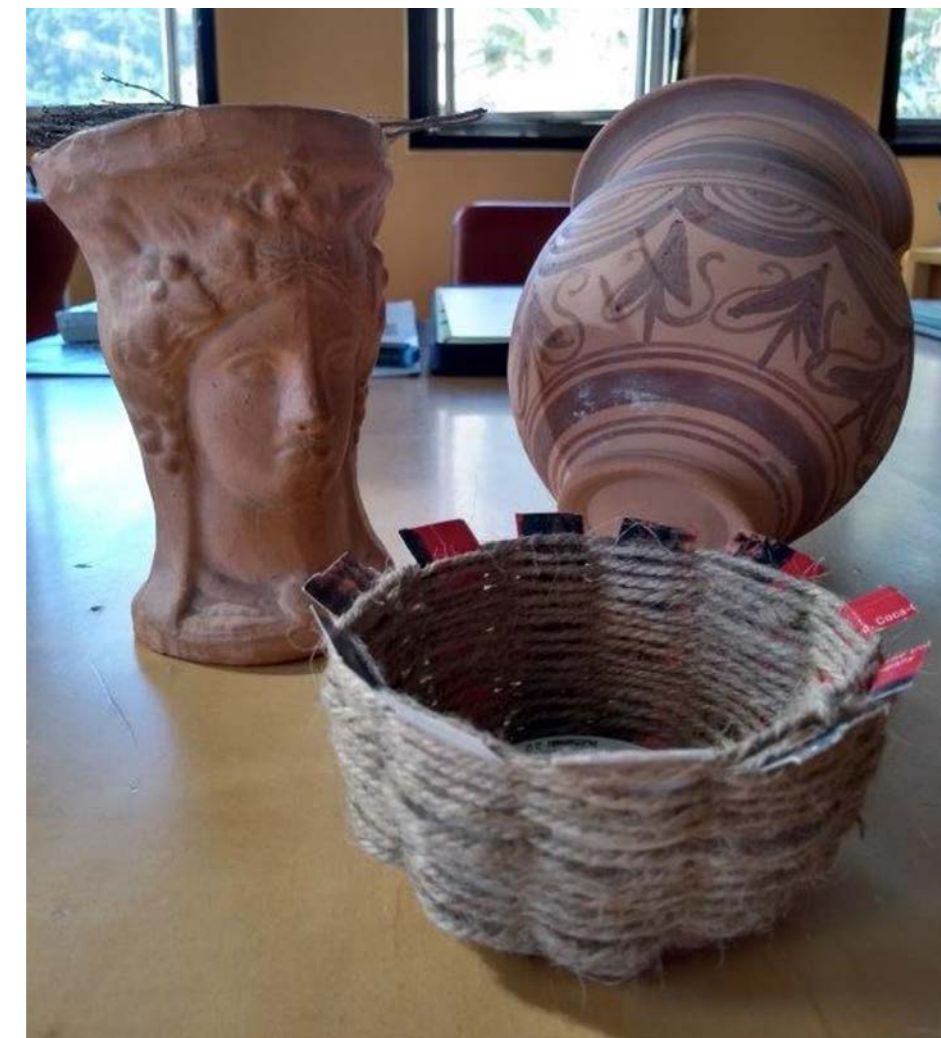
2. Exvoto íbero

Tras la visita a sala de iberos, profundizaremos en la religiosidad del mundo ibérico elaborando una figurilla de arcilla que representa un exvoto. Imitaremos piezas originales expuestas en sala.



3. Primero de cestería

La atocha es una planta arbustiva de la familia de las gramíneas que crece en laderas sin sombra. Las fibras de sus hojas son lo que conocemos como esparto y son muy versátiles para uso artesanal. En el taller, utilizando técnicas manuales, trenzaremos fibras de esparto para crear la base de un pequeño recipiente, similar a los que realizaban nuestros antepasados, para convertirlo en un llavero.



Romanos

1. Elaboro mi mosaico, tesela a tesela

A continuación de la visita a la sala de Cultura Romana y Arqueología Subacuática, en el taller nos centraremos en la importancia de elementos decorativos como el mosaico, lo que representa, sus tipos y sus modos de elaboración. Reproduciremos con teselas un sencillo mosaico geométrico, paradigmático en todo el mundo romano.



2. Lucernas

Después de conocer la sala de Cultura Romana y Arqueología Subacuática, descubriremos qué elemento cotidiano usaban los romanos para iluminar cuando la luz artificial “brillaba” por su ausencia. Reconoceremos diferentes modelos morfológicos, tipológicos, modos de producción, funcionamiento de este elemento tan importante.

3. Duplum Molendinum

Juego de mesa romano similar al tres en raya. Cada hará su propio tablero y fichas con arcilla. Una vez seco, lo podrán pintar con pincel.



Edad Media

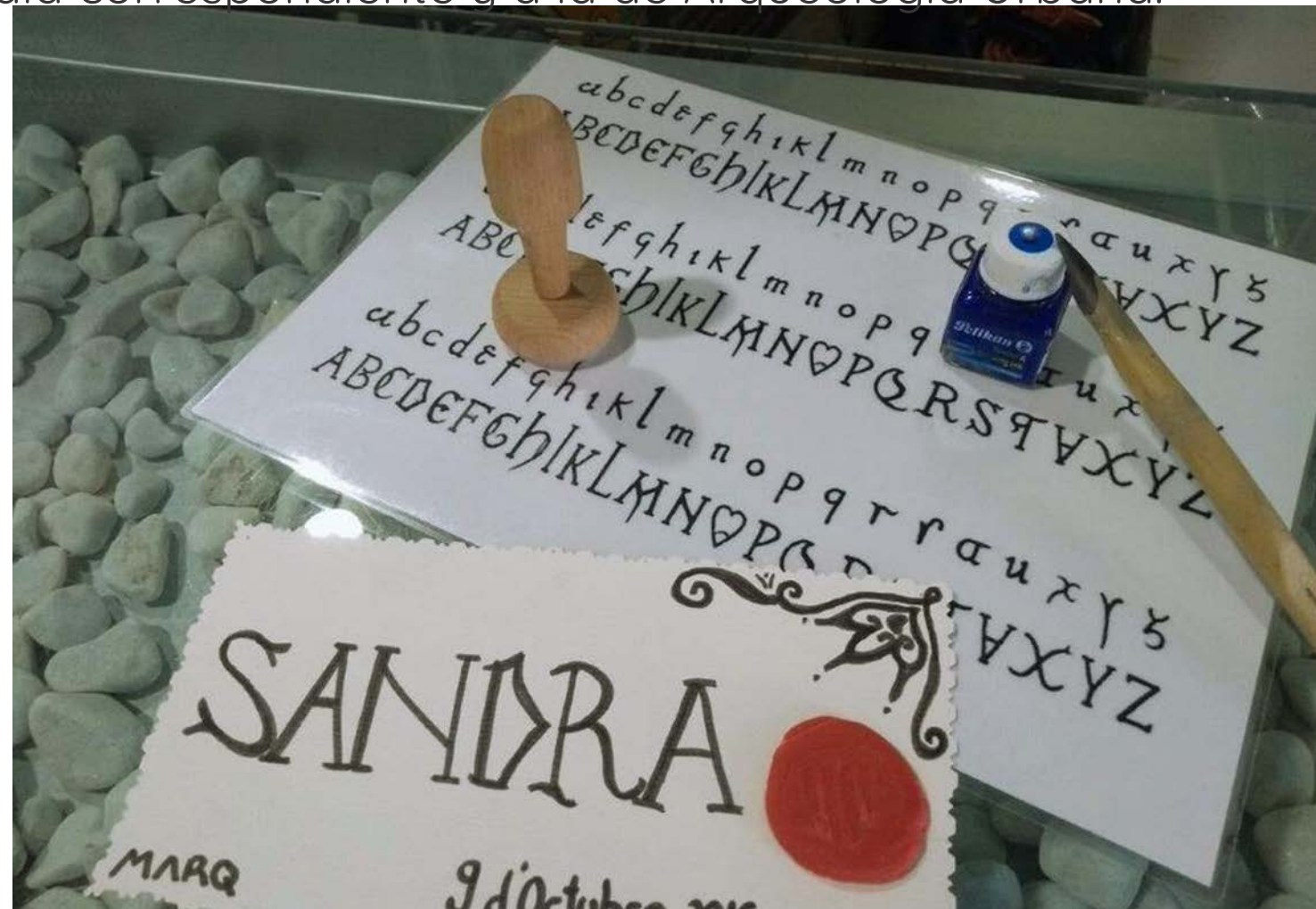
1. Trabaja como un alfarero medieval

En la sala de la Edad Media predominan los objetos cerámicos, sobre todo los de uso doméstico: platos, cuencos, ollas, recipientes contenedores de alimentos, bebidas... En el aula didáctica el alumnado imitará un plato medieval aplicando técnicas de decoración similares a las llevadas a cabo en tiempos medievales.



2. Escribe como un monje de la Edad Media

Escribe, clasifica y copia utilizando escritura de época medieval. Con pluma, tintero y pergamino, el alumnado que desarrolle este taller aprenderá las técnicas de escritura medievales, imitando un texto de esta época, tras la visita a la sala correspondiente y a la de Arqueología Urbana.



3. Aprendices, oficiales y maestros

Conoce el mundo de las primeras corporaciones de personas trabajadoras. Es la Edad de Oro en el Reino de Valencia. En el taller se realizará un panel reproduciendo un oficio artesanal de esta etapa histórica.



Edad Moderna

1. Azulejos, el brillo en las paredes

Técnicas decorativas en azulejo. Un elemento doméstico predominante en tierras valencianas que perdura hasta nuestros días es el azulejo, elemento decorativo de estancias o fachadas de comercios. En ellos se reflejaba escenas de la vida cotidiana, útiles de cocina, alimentos, vestimentas, profesiones, etc. En el aula didáctica reproduciremos un azulejo expuesto en sala de Edad Moderna.



2. El lenguaje de los abanicos

En la visita a la sala de Edad Moderna podemos apreciar que uno de los elementos que más llama la atención por su belleza es el abanico. No sólo servían para mitigar el calor, también tenía una utilidad que se descubrirá cuando se realice este taller de reproducción de abanicos...

06. TALLER DE ARQUEOLOGÍA EN EL MARQ

El alumnado que nos visite podrá conocer y experimentar cómo es el trabajo del arqueólogo y el método de excavación arqueológica.

Visitarán y se les explicará las salas temáticas del MARQ, dónde podrán observar cómo los arqueólogos desarrollan su trabajo en tres escenarios distintos y atractivos, como es una cueva (Arqueología de Campo); un pecio en las profundidades del mar (Arqueología Subacuática) y un edificio gótico en la ciudad (Arqueología Urbana y de la Arquitectura).

Tras esta explicación, abordaremos la fase práctica, con dos cajones de excavación con temáticas diferentes, lo que les permitirá comparar contextos y épocas distintas.

Con esta actividad se fomenta la curiosidad y el pensamiento histórico.

* En caso de inclemencia meteorológica se sustituirá por otro taller didáctico que se realice en el interior del museo.



07. TALLERES EN PARQUES ARQUEOLÓGICOS

Descubriendo a nuestros antepasados

Explicaremos el proceso que sigue el método de excavación arqueológica (prospección, excavación, recogida de datos, triangulación) y los participantes pondrán en práctica los conocimientos adquiridos gracias a nuestra “particular” terrera que recrea diferentes épocas históricas (adaptadas según yacimiento.)

Esta actividad tendrá una duración de tres horas de 10:00 h a 13.00 h y constará de tres partes:

- 1.- Visita guiada al yacimiento
- 2.- Taller de Arqueología
- 3.- Resolución de pistas



**De 10:00h a 12:00h el alumnado estará acompañado de un guía que les explicará el yacimiento y monitores que realizarán el taller. A partir de las 12:00h, el alumnado con su profesor realizará el juego de pistas acompañados por los monitores.*

08. PROPUESTAS DIDÁCTICAS

Nuestras propuestas están dirigidas a todos los grupos escolares dependiendo del currículum impartido en cada ciclo.

En las exposiciones temporales se adecuarán sus visitas guiadas y talleres didácticos a todas las etapas educativas, siendo una de las recomendaciones indispensables dentro de este curso académico.



Curso Académico	Asignatura impartida en aula	Propuesta didáctica del MARQ Salas permanentes
Ed. Infantil P-3	Ciencias Sociales	Prehistoria. Visita guiada + taller didáctico de la exposición permanente o temporal.
Ed. Infantil P-4	Ciencias Sociales	Iberos. Visita guiada + taller didáctico de la exposición permanente o temporal.
1º-2º Primaria	Ciencias Sociales	Prehistoria, Iberos o Romanos, cualquier etapa histórica. Visita guiada + taller didáctico de la exposición permanente o temporal.
3º-4º Primaria	Ciencias Sociales	Prehistoria, Iberos o Romanos, cualquier etapa histórica. Visita guiada + taller didáctico de la exposición permanente o temporal.
5º Primaria	Ciencias Sociales	Edad Media. Visita guiada + taller didáctico de la exposición permanente o temporal.
6º Primaria	Ciencias Sociales	Edad Moderna. Visita guiada + taller didáctico de la exposición permanente o temporal.

Curso Académico	Asignatura impartida en aula	Propuesta didáctica del MARQ Salas permanentes
1º ESO	Geografía e Historia	Prehistoria. Visita guiada + taller didáctico. O taller didáctico de la exposición permanente o temporal.
		Illeta dels Banyets + Sala Iberos. Visita guiada + taller didáctico en MARQ. O taller didáctico de la exposición permanente o temporal.
		Lucentum + Sala Romanos. Visita guiada + taller didáctico en MARQ de la exposición permanente o temporal.
2º ESO	Geografía e Historia	Edad Media. Visita guiada + taller didáctico de la exposición permanente o temporal.
3º ESO	Geografía. Recursos Turísticos y Patrimonio	Lucentum o Illeta dels Banyets + MARQ.
Curso Académico	Asignatura impartida en aula	Propuesta didáctica del MARQ salas permanentes.

En Educación Secundaria, además de dichas propuestas, recomendamos si es posible, la visita a los yacimientos de Pla de Petracos (Castell de Castell), Cova de L'Or para la Prehistoria o la Torre de Almudaina (Cocentaina) para la Edad Media.

Otras Asignaturas

Asignatura impartida en aula	Propuesta didáctica del MARQ salas permanentes
Cultura Clásica	Taller didáctico de la exposición permanente o temporal. Sala de Iberos + Illeta dels Banyets
Cultura Científica	Arqueología y Ciencias (salas temáticas)

Más información:

- Pla de Petracos: 965518067
- Torre de Almudaina: 630108295
- Cova de L'Or : 965149000/ ext: 7118

09. TARIFAS ESCOLARES

EXPOSICIÓN SALA PERMANENTE

Educación Infantil y Especial

Educación Primaria - Secundaria y Bachillerato

Entrada a: Marq Yacimientos Visita conjunta	0 €
Visita Guiada	1.50 €
Visita Guiada + Taller Didáctico	2.50 €

EXPOSICIÓN SALA TEMPORAL

Educación Infantil y Especial

Educación Primaria-Secundaria y Bachillerato

Entrada a Exposición Temporal	1.50 €
Visita Guiada	1.50 € + precio de entrada
Visita Guiada + Taller Didáctico	2.50 € + precio de entrada

CENTRO DE INTERPRETACIÓN COVA DE L'OR

Educación Infantil y Especial

Educación Primaria-Secundaria y Bachillerato

Escolares y/o estudiantes	3 €
---------------------------	-----

Para más información, enviar un email a

covadelor@marqalicante.com

PROYECTOS EDUCATIVOS



Los Cuentos del
Marq



aMARQdrina una
pieza



aMARQdrina un
yacimiento



Un MARQ de
números

10. PROYECTOS EDUCATIVOS

Uno de los objetivos del MARQ es el establecimiento de vínculos directos con los programas educativos, respondiendo a las necesidades de los centros escolares que participan. Se trabaja durante todo el curso escolar con docentes que vinculan su trabajo en el aula con el amplio programa didáctico que ofrece el museo.



Los Cuentos del Marq

Se sustenta bajo la perspectiva de implicar a toda la comunidad educativa: escuela, familia y sociedad.

Este proyecto tiene como objetivo introducir a los escolares en un recorrido de la Historia a través de la Arqueología.

El proyecto finaliza con la elaboración de un cuento por todos los alumnos de una clase. De entre todos ellos, mediante una fase de concurso, se elige un ganador por cada etapa.



Los cuentos ganadores han sido editados e impresos por el museo. Actualmente vamos por la XIV edición de “*Los cuentos del MARQ*”.



aMARQdrina una pieza

Con este proyecto queremos motivar e interesar a los escolares sobre las colecciones del museo, para que el objeto arqueológico se convierta en centro de su estudio.

Se trata de investigar como un arqueólogo, basándose en objetos y piezas presentes en la colección del MARQ.



aMARQdrina un yacimiento

Se trata de interesar a los escolares por los yacimientos que forman parte del MARQ, fomentando el cuidado y valoración de nuestro patrimonio.



Un MARQ de números

Es un proyecto que pretende que los alumnos aprendan Matemáticas de forma divertida. El MARQ ofrecerá este proyecto a los departamentos de Matemáticas de los centros docentes como una herramienta más para que los alumnos/as de Secundaria adquieran el conocimiento científico como un saber integrado.

La Huerta de Alicante

El objetivo es que los escolares conozcan la Huerta de Alicante, la cual atesora un patrimonio cultural e histórico de incalculable valor. Mediante el desarrollo de estos proyectos se intenta favorecer actitudes que promuevan el cuidado de su patrimonio histórico más cercano, fomentando la identidad cultural. Proporcionaremos a los docentes material relacionado con la temática, así como asesoramiento.

Puedes escoger entre los diferentes proyectos que ofertamos, dirigiéndote al correo:
gsala@diputacionalicante.es



11. MATERIAL EDUCATIVO

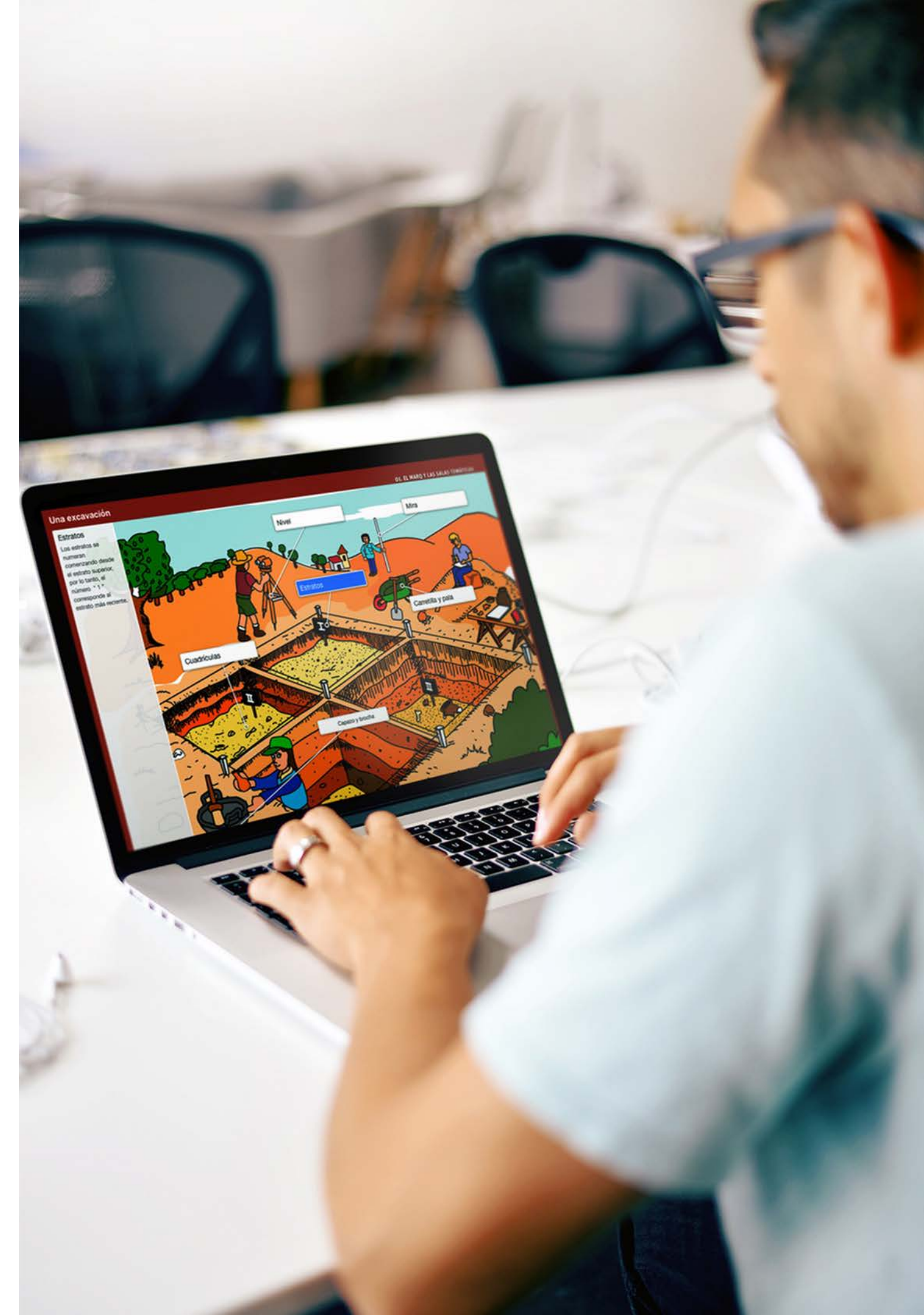
La línea de publicaciones de la Unidad de Didáctica del MARQ se encarga de elaborar material para todos los ciclos educativos: Educación Infantil, Educación Especial, Educación Primaria, Secundaria y Bachillerato, relacionado con las salas permanentes del museo, exposiciones temporales, así como yacimientos. Con estas publicaciones queremos dotar tanto al profesorado como a los alumnos de una herramienta que facilite la asimilación de los contenidos del MARQ.

Puedes acceder a estas publicaciones en el siguiente enlace:

<https://www.marqalicante.com/contenido/genericas/listado.pdf>



Más de 180 guías didácticas del museo y de las exposiciones temporales



12. PROFESORADO

El MARQ inicia el curso 2024-25, invitando a los profesores de todos los niveles educativos a una jornada de presentación de la Programación educativa, recursos y materiales que se ofrecerán a alumnos y profesores, así como las estrategias del Museo con el público escolar.

El objetivo principal de dicha convocatoria es aportar al profesorado en activo un mayor conocimiento de las actividades desarrolladas por el Departamento de Didáctica y Accesibilidad, dar a conocer los tipos de visita que pueden llevar a cabo, tanto en el MARQ como en los Parques Arqueológicos, así como las novedades que encontramos en este curso.

Formación del Profesorado

La Unidad de Didáctica del MARQ programa en cada curso escolar Jornadas y Cursos dirigidos principalmente a docentes en activo de todas las especialidades. El objetivo principal es el de proporcionarles un mayor conocimiento tanto de la colección permanente y los yacimientos, como de las exposiciones temporales que estén teniendo lugar en esos momentos. Estos cursos cuentan con el Certificado Oficial de la Consellería de Educación, Investigación, Cultura y Deporte.



Itinerario Formativo: “Dinastías. Los Primeros reinos de la Europa Prehistórica”

Estas jornadas trata de las primeras etapas de la Edad de los Metales en Europa. Hablaremos de los momentos avanzados de la Edad del Cobre y continuaremos con los primeros siglos de la Edad del Bronce (Bronce Antiguo). Se producen transformaciones sociales de gran importancia que conducen al nacimiento de los primeros reinos o estados de la Europa continental. Nos centraremos en tres de ellos: la cultura de El Argar (sureste de España), la cultura de Unetice (Europa central) y la cultura de Otomani (región de los Montes Cárpatos, en la Europa centro-oriental), que se desarrollan entre el 2200 y 1500 a.C.



Itinerario Formativo: “La Prehistoria a través del arte rupestre levantino y los legados del MARQ”

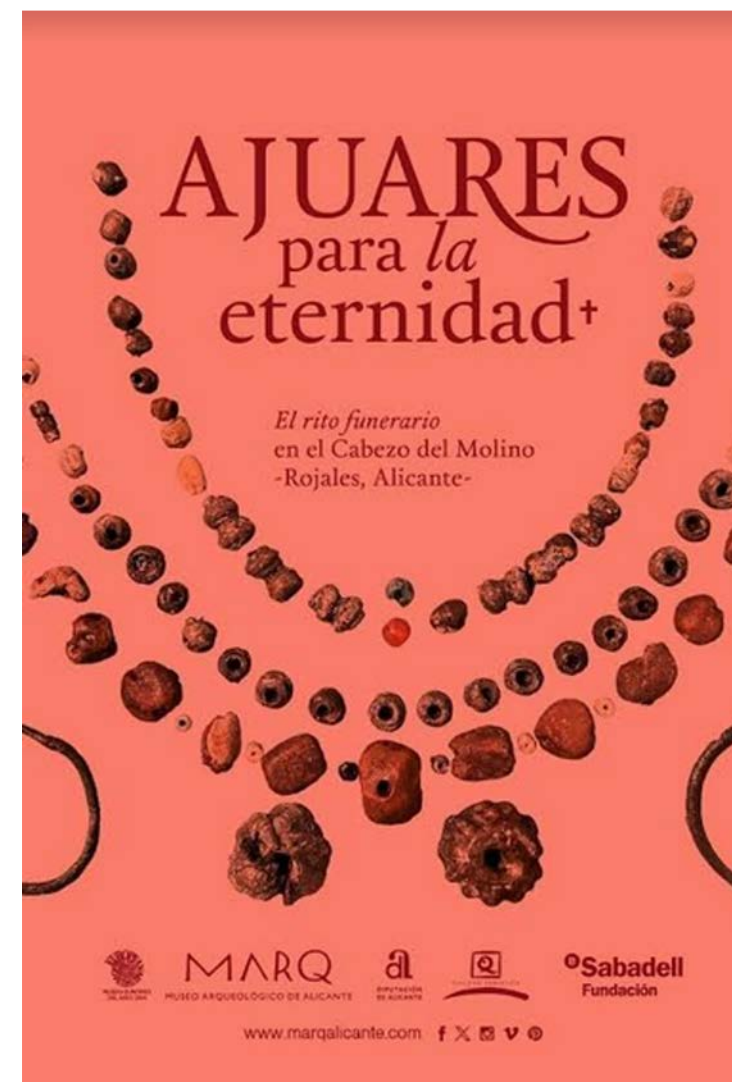
La finalidad principal de la Jornada es mostrar a los docentes un proyecto de aprendizaje a partir del trabajo con competencias históricas, valiéndose del MARQ como vehículo para el desarrollo del pensamiento histórico, bajo el nombre “La Prehistoria a través del arte rupestre levantino y los legados del MARQ”.



Itinerario Formativo: “La Provincia bizantina de Spania”

Estas jornadas pretenden acercar al profesorado a los contenidos de la exposición “Ajuares para la eternidad”. el conjunto presentado se relaciona con el yacimiento del Cabezo del Molino, ubicado en el actual municipio de Rojales, al ser éste uno de los primeros yacimientos de la Provincia de Alicante en el que se ha podido constatar la presencia de población de época bizantina (siglos VI-VII d.C).

La presencia de tropas imperiales del Mediterráneo Oriental en nuestras tierras era algo desconocido hasta nuestros días por eso este curso de formación es una oportunidad extraordinaria para profundizar en un período poco conocido de la Historia y en cuyas jornadas se contará con los mayores expertos en la materia de la Península.



Itinerario Formativo: “Ciudades de Luz. Ákra Leuké, Lucentum, Laqant”

La apertura al público de Lucentum en 1998 , como un parque arqueológico de facto, ya que la legislación autonómica no contempla esta figura, supuso una revitalización de los programas de investigación en el enclave. Un cuarto de siglo después estos han desembocado en una notable transformación del estado del conocimiento de la historia local y regional, que afecta la comprensión del proceso evolutivo histórico del a región. Dichos avances, además, han venido acompañados por los resultados de una larga serie de intervenciones en el paraje de La Albufereta y sus alrededores, desarrollados por otras instituciones y empresas, que han venido a complementar un marco histórico nuevo, que si bien ha calado en círculos académicos y profesionales, precisa de su exposición y difusión a los docentes.



13. ACCESIBILIDAD Y RESPONSABILIDAD SOCIAL

La accesibilidad en el MARQ está orientada a desarrollar programas dirigidos a difundir el contenido del museo y de sus yacimientos a todos los escolares.

El MARQ tiene entre sus objetivos prioritarios el impulsar los procesos de normalización e integración de las personas con alguna discapacidad para garantizar su acceso al Patrimonio Arqueológico. Además supone un acto de responsabilidad para que todos en general puedan disfrutar del importante legado arqueológico con que contamos.

Este compromiso incluye el intercambio continuo de experiencias y el desarrollo de nuevas iniciativas. Nuestra institución lleva a cabo una programación educativa basada en el diseño para todos los públicos, con el fin de colaborar en la igualdad de oportunidades en el acceso a la cultura.



Desde la Unidad de Didáctica y accesibilidad ponemos a disposición de las diferentes instituciones y asociaciones relacionadas con personas con capacidades diferentes y en riesgo de exclusión social.

Actividades y programas accesibles para grupos:

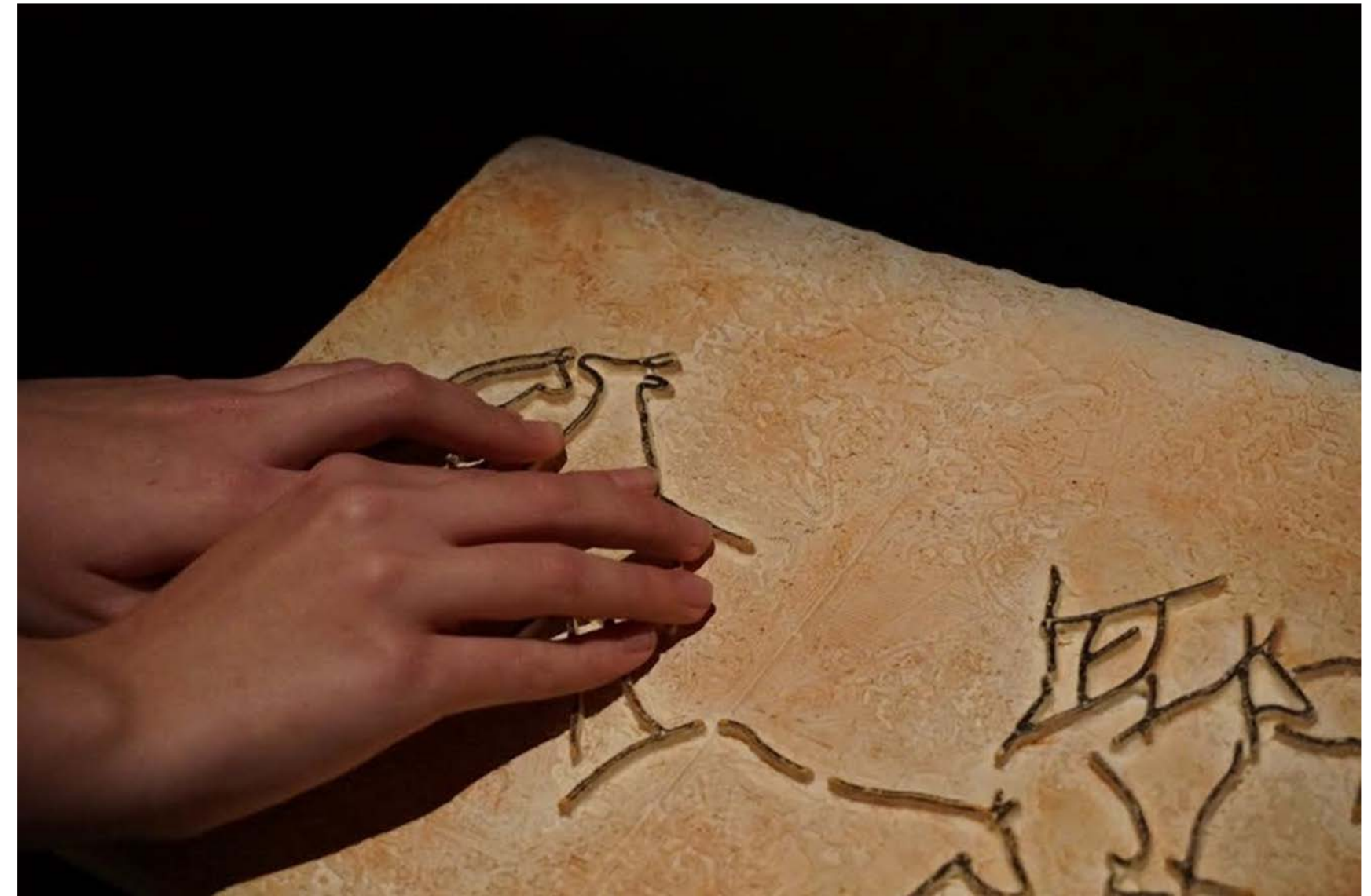
- Recordando en el museo: recomendada para personas con deterioro cognitivo.
- La voz de la Arqueología: recomendada para grupos de personas con TEA.
- Un paseo por la Historia: recomendada para grupos de personas con Síndrome de Down.
- “La Arqueología entre tus manos”: recomendado para grupos de personas ciegas o con problemas graves de visión.



Centros escolares

Alumnado con discapacidad visual

Para el alumnado con discapacidad visual ponemos a su disposición adaptaciones de todas las visitas-talleres relacionadas con las exposiciones (permanente y temporal). Solo es necesario, indicarlo en la solicitud de reserva.



Alumnado con discapacidad auditiva



El Museo, con el objetivo ya comentado de ser un espacio para todos, pone a disposición del alumnado con discapacidad auditiva, un intérprete en lengua de signos siempre que el Centro Educativo lo solicite al menos con quince días de antelación.



Signoguías

Las signoguías del MARQ ofrecen a los escolares con discapacidad auditiva la posibilidad de realizar un recorrido autónomo por cada una de las salas permanentes del museo mediante dispositivos que incluyen contenidos en Lengua de Signos Española (LSE) y subtítulos sincronizados.



Todo ello acompañado por imágenes y audiovisuales que permitirán un recorrido satisfactorio de la colección del museo.

Además, podrán realizar actividades didácticas relacionadas con el contenido de las salas permanentes del museo.

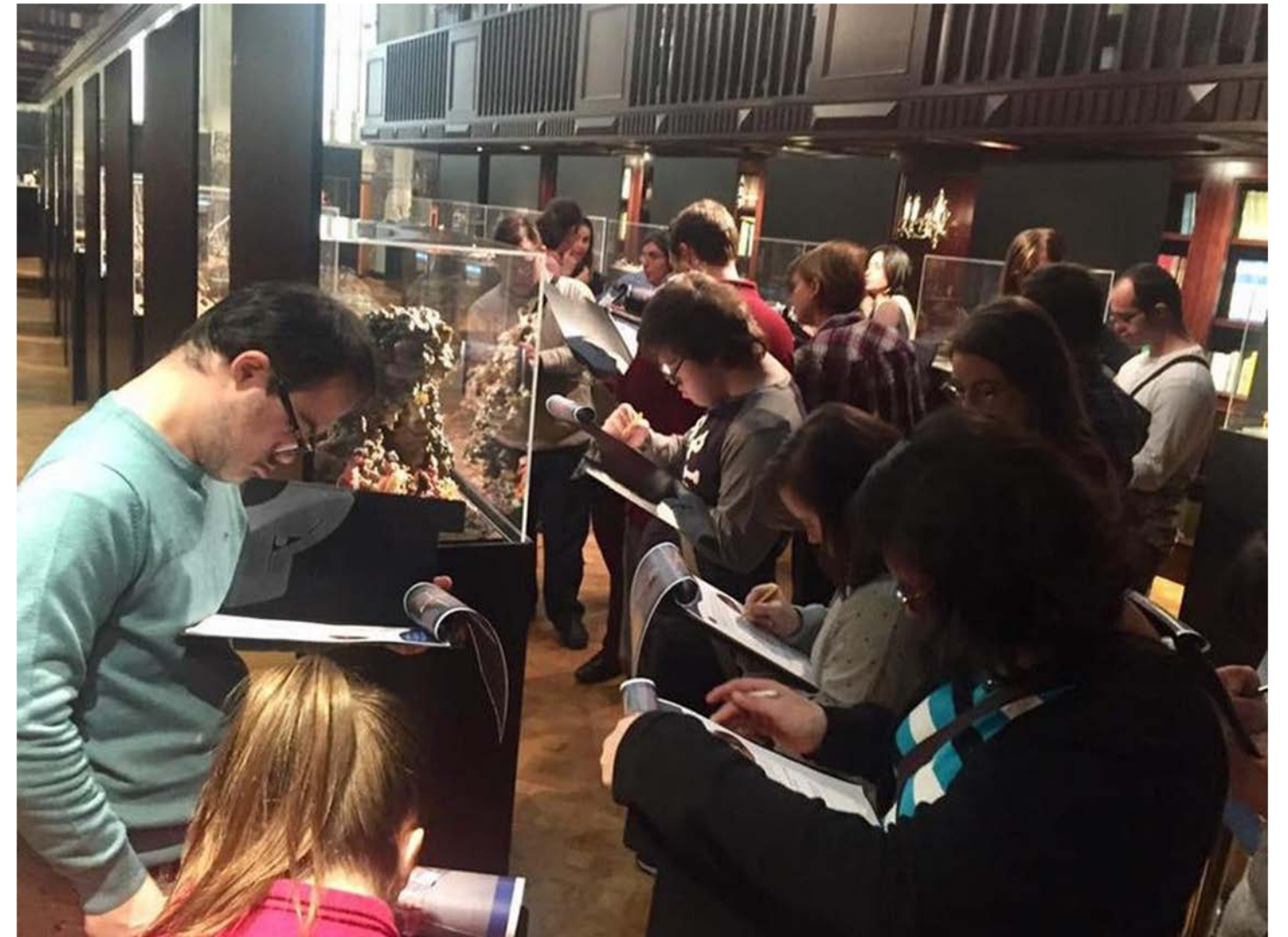
Alumnado con discapacidad intelectual

Para grupos de Educación Especial o que cuenten con algún alumno/a con discapacidad intelectual, la unidad de Didáctica de la Fundación MARQ pone a su disposición materiales que permitan a estos colectivos disfrutar del patrimonio arqueológico con el que cuenta el museo y participar en nuestros programas educativos.

Para más información de las actividades póngase en contacto con: **didacticamarq@diputacionalicante.es** 

La Unidad de Didáctica dispone además de material educativo en Lectura Fácil y Pictogramas al que pueden acceder en el siguiente enlace:

<https://www.marqalicante.com/contenido/genericas/listado.pdf>



14. CLUB LLUMIQ



El MARQ cuenta con su propia mascota, Llumiq, un personaje simpático con el que se identifican miles de jóvenes y pequeños visitantes, socios del Club, que disfrutan con las campañas de actividades que se realizan para ellos a lo largo de todo el año.

El Club Llumiq se convierte en la plataforma que hace accesible el Museo Arqueológico de Alicante a su público infantil y familiar. Creado en el año 2004, cuenta con más de 13.000 usuarios inscritos desde esa fecha.

Cuenta con su propia página web y es un perfecto escaparate donde se promocionan las actividades, antes, durante y después de llevarse a cabo. Es una ventana en la que tienen especial protagonismo los participantes de las mismas.

Las actividades se realizan en periodo vacacional generalmente: **Navidad**, **Semana Santa**, verano (**Veranea en el MARQ**) y otros días especiales, como el **Día Internacional de los Museos**, la **Nit en Blanc** en julio o el 9 de octubre.

15. CALENDARIO ESCOLAR

Navidad

Fiesta de inauguración: ENCENDIDO DE ÁRBOL, que tiene lugar una tarde en la primera quincena de diciembre (fecha por determinar). Durante las vacaciones escolares de Navidad, por las mañanas: Teatro infantil, actividades, talleres y juegos. Para niños entre 5 y 12 años.



Semana Santa

Actividades para familias durante las vacaciones escolares de Pascua, en museo y/o los yacimientos arqueológicos del museo.

Por las mañanas. Talleres de excavación.



Verano

Este año es la XIX edición de la Campaña de actividades Veranea en el MARQ 2023 , la temática será sobre las exposiciones temporal y permanentes del museo.

Actividades semanales durante julio y agosto, de lunes a viernes, de 9:00 a 14:00 h. Para niños de 6 a 14 años.



Otras actividades

DIM (Día Internacional de los Museos). El fin de semana cercano al 18 de mayo, con motivo de la celebración del Día Internacional de los Museos, el Club Llumiq ofrece talleres y actividades para familias, relacionadas con el lema propuesto desde el ICOM a nivel internacional.

Puedes acceder a la información a través de:



www.clubllumiq.es

llumiqclub@marqalicante.com



Calendario Talleres Didácticos MARQ - 2023/2024

Educación Primaria y Secundaria

OCTUBRE 2024						
L	M	MI	JU	V	S	D
	1	2	3	4	5	6
7	8	9	10	12	11	13
14	15	16	17	18	19	20
21	22	23	24	25	26	27
28	29	30	31			

NOVIEMBRE 2024						
L	M	MI	JU	V	S	D
				1	2	3
4	5	6	7	8	9	10
11	12	13	14	15	16	17
18	19	20	21	22	23	24
25	26	27	28	29	30	

DICIEMBRE 2024						
L	M	MI	JU	V	S	D
						1
2	3	4	5	6	7	8
9	10	11	12	13	14	15
16	17	18	19	20	21	22
23	24	25	26	27	28	29

ENERO 2025						
L	M	MI	JU	V	S	D
		1	2	3	4	5
6	7	8	9	10	11	12
13	14	15	16	17	18	19
20	21	22	23	24	25	26
27	28	29	30	31		

FEBRERO 2025						
L	M	MI	JU	V	S	D
					1	2
3	4	5	6	7	8	9
10	11	12	13	14	15	16
17	18	19	20	21	22	23
24	25	26	27	28		

MARZO 2025						
L	M	MI	JU	V	S	D
					1	2
3	4	5	6	7	8	9
10	11	12	13	14	15	16
17	18	19	20	21	22	23
24	25	26	27	28	29	30

ABRIL 2025						
L	M	MI	JU	V	S	D
	1	2	3	4	5	6
7	8	9	10	11	12	13
14	15	16	17	18	19	20
21	22	23	24	25	26	27
28	29	30				

MAYO 2025						
L	M	MI	JU	V	S	D
			1	2	3	4
5	6	7	8	9	10	11
12	13	14	15	16	17	18
19	20	21	22	23	24	25
26	27	28	29	30	31	

JUNIO 2025						
L	M	MI	JU	V	S	D
						1
2	3	4	5	6	7	8
9	10	11	12	13	14	15
16	17	18	19	20	21	22
23	24	25	26	27	28	29

Todos los talleres didácticos están programados por semanas temáticas establecidas y detalladas en la leyenda.

	PREHISTORIA
	IBEROS
	ROMANOS
	EDAD MEDIA / EDAD MODERNA
	VACACIONES ESCOLARES
	EXPOSICIÓN TEMPORAL

Educación Infantil

OCTUBRE 2024						
L	M	MI	JU	V	S	D
	1	2	3	4	5	6
7	8	9	10	11	12	13
14	15	16	17	18	19	20
21	22	23	24	25	26	27
28	29	30	31			

NOVIEMBRE 2024						
L	M	MI	JU	V	S	D
				1	2	3
4	5	6	7	8	9	10
11	12	13	14	15	16	17
18	19	20	21	22	23	24
25	26	27	28	29	30	

DICIEMBRE 2024						
L	M	MI	JU	V	S	D
						1
2	3	4	5	6	7	8
9	10	11	12	13	14	15
16	17	18	19	20	21	22
23	24	25	26	27	28	29

ENERO 2025						
L	M	MI	JU	V	S	D
		1	2	3	4	5
6	7	8	9	10	11	12
13	14	15	16	17	18	19
20	21	22	23	24	25	26
27	28	29	30	31		

FEBRERO 2025						
L	M	MI	JU	V	S	D
					1	2
3	4	5	6	7	8	9
10	11	12	13	14	15	16
17	18	19	20	21	22	23
24	25	26	27	28		

MARZO 2025						
L	M	MI	JU	V	S	D
					1	2
3	4	5	6	7	8	9
10	11	12	13	14	15	16
17	18	19	20	21	22	23
24	25	26	27	28	29	30

ABRIL 2025						
L	M	MI	JU	V	S	D
	1	2	3	4	5	6
7	8	9	10	11	12	13
14	15	16	17	18	19	20
21	22	23	24	25	26	27
28	29	30				

MAYO 2025						
L	M	MI	JU	V	S	D
			1	2	3	4
5	6	7	8	9	10	11
12	13	14	15	16	17	18
19	20	21	22	23	24	25
26	27	28	29	30	31	

JUNIO 2025						
L	M	MI	JU	V	S	D
						1
2	3	4	5	6	7	8
9	10	11	12	13	14	15
16	17	18	19	20	21	22
23	24	25	26	27	28	29



	PREHISTORIA
	IBEROS
	ROMANOS
	EDAD MEDIA
	VACACIONES ESCOLARES

PARQUES ARQUEOLÓGICOS

OCTUBRE 2024						
L	M	MI	JU	V	S	D
	1	2	3	4	5	6
7	8	9	10	11	12	13
14	15	16	17	18	19	20
21	22	23	24	25	26	27
28	29	30	31			

NOVIEMBRE 2024						
L	M	MI	JU	V	S	D
				1	2	3
4	5	6	7	8	9	10
11	12	13	14	15	16	17
18	19	20	21	22	23	24
25	26	27	28	29	30	

DICIEMBRE 2024						
L	M	MI	JU	V	S	D
						1
2	3	4	5	6	7	8
9	10	11	12	13	14	15
16	17	18	19	20	21	22
23	24	25	26	27	28	29

ENERO 2025						
L	M	MI	JU	V	S	D
		1	2	3	4	5
6	7	8	9	10	11	12
13	14	15	16	17	18	19
20	21	22	23	24	25	26
27	28	29	30	31		

FEBRERO 2025						
L	M	MI	JU	V	S	D
					1	2
3	4	5	6	7	8	9
10	11	12	13	14	15	16
17	18	19	20	21	22	23
24	25	26	27	28		

MARZO 2025						
L	M	MI	JU	V	S	D
					1	2
3	4	5	6	7	8	9
10	11	12	13	14	15	16
17	18	19	20	21	22	23
24	25	26	27	28	29	30

ABRIL 2025						
L	M	MI	JU	V	S	D
	1	2	3	4	5	6
7	8	9	10	11	12	13
14	15	16	17	18	19	20
21	22	23	24	25	26	27
28	29	30				

MAYO 2025						
L	M	MI	JU	V	S	D
			1	2	3	4
5	6	7	8	9	10	11
12	13	14	15	16	17	18
19	20	21	22	23	24	25
26	27	28	29	30	31	

JUNIO 2025						
L	M	MI	JU	V	S	D
						1
2	3	4	5	6	7	8
9	10	11	12	13	14	15
16	17	18	19	20	21	22

	ILLETA DELS BANYETS
	LUCENTUM (Tossal de Manisses)
	VACACIONES ESCOLARES

16. INFORMACIÓN DE CONTACTO

Gema Sala Pérez

Coordinadora de la Unidad de Didáctica de la Fundación C.V.

MARQ

gsala@diputacionalicante.es

didacticamarq@diputacionalicante.es

Telef. 626 20 98 29

965 149 000 EXT. 7101 - 965 149 007

José María Galán Boluda

Técnico de la Unidad de Didáctica de la Fundación C.V.

MARQ

cgalan@diputacionalicante.es

llumiq@marqalicante.com

965 149 000 EXT. 7104

Rafael Ginés Moya Molina

Técnico de la Unidad de Didáctica de la Fundación C.V.

MARQ

rmoya@diputacionalicante.es

965 149 000 EXT. 7116

Encarnación Hernández Férez

Técnico de la Unidad de Didáctica de la Fundación

C.V. MARQ

ehernandez@diputacionalicante.es

concertaciónmarq@diputacionalicante.es

965 149 000 EXT. 7112 - 965 149 006



Pl. Doctor Gómez Ulla s/n

03013 Alicante

www.marqalicante.com

GUÍA DE ACTIVIDADES EDUCATIVAS

2024-2025



MARQ
MUSEO ARQUEOLÓGICO DE ALICANTE

