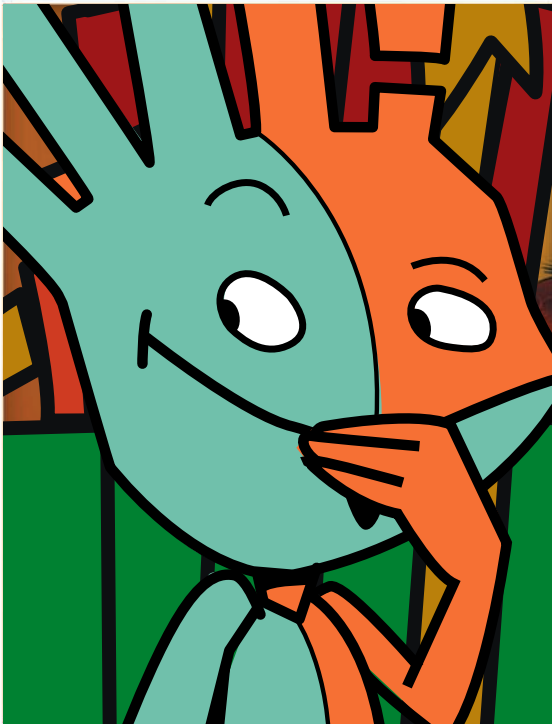


ENERO 2011 número 21
edición trimestral

club LLUMIQ

La revista de los socios del Club Llumiq del Marq



MUSEO EUROPEO
DEL AÑO 2004

MARQ



DIPUTACIÓN
DE ALICANTE

CONTENIDO

- Hola amigos **PAG. 2**
- Llegan las vacaciones **PAG. 3-5**
- Rincones del Marq **PAG. 6**
- Dibujos de socios **PAG. 7**
- Los coles en el Marq **PAG. 8 Y 9**
- Exposiciones en el Marq **PAG. 10 Y 11**
- Hasta la Próxima **PAG. 12**



HOLA AMIG@S

¿Qué tal? ¿Cómo van las cosas? Nosotros como siempre, con muchas ganas de veros por aquí y de que lo paséis en grande. Las actividades que os ofrecemos para estas vacaciones se centrarán en la época romana y en las exposiciones temporales del momento, que son *Monedas.Todas las Caras de la Historia* y *Guardamar, Arqueología y Museo*. Por otra parte, reseñar que cada vez son más los centros escolares que vienen desde lejos y, en ocasiones, nos envían sus impresiones, dibujos, etc., algo que agradecemos enormemente y os mostramos en esta revista en las páginas dedicadas a los colegios.

¡UN FUERTE ABRAZO Y QUE TENGÁIS UN FANTÁSTICO AÑO 2011!

HORARIOS:

MARQ de 10 h. a 19 h. de martes a sábado y de 10 h. a 14 h. domingos y festivos. Lunes cerrado.

LUCENTUM de 10 h. a 14 h. y de 16 h. a 18 h. de martes a sábado; de 10 h. a 14 h. domingos y festivos.

Lunes cerrado.

ILLETA de 10 h. a 14 h. y de 15'30 h. a 17'30 h. de martes a sábado; de 10 h. a 14 h. domingos y festivos.

Lunes cerrado.

TELÉFONOS:

Centralita 965 149 000 en horario de apertura.
Concertación de Visitas 965 149 006 en horario de 9 h. a 15 h. de lunes a viernes.

CLUB LLUMIQ

MARQ Plaza Dr. Gómez Ulla s/n
03013 Alicante
965149000 Ext. 7104
www.marqalicante.com
llumiqclub@marqalicante.com

Días de Cierre por festivo: 25 de diciembre, 1 y 6 de enero.
Los días 24 y 31 de diciembre y el 5 de enero, abierto de 10 de 14 horas.

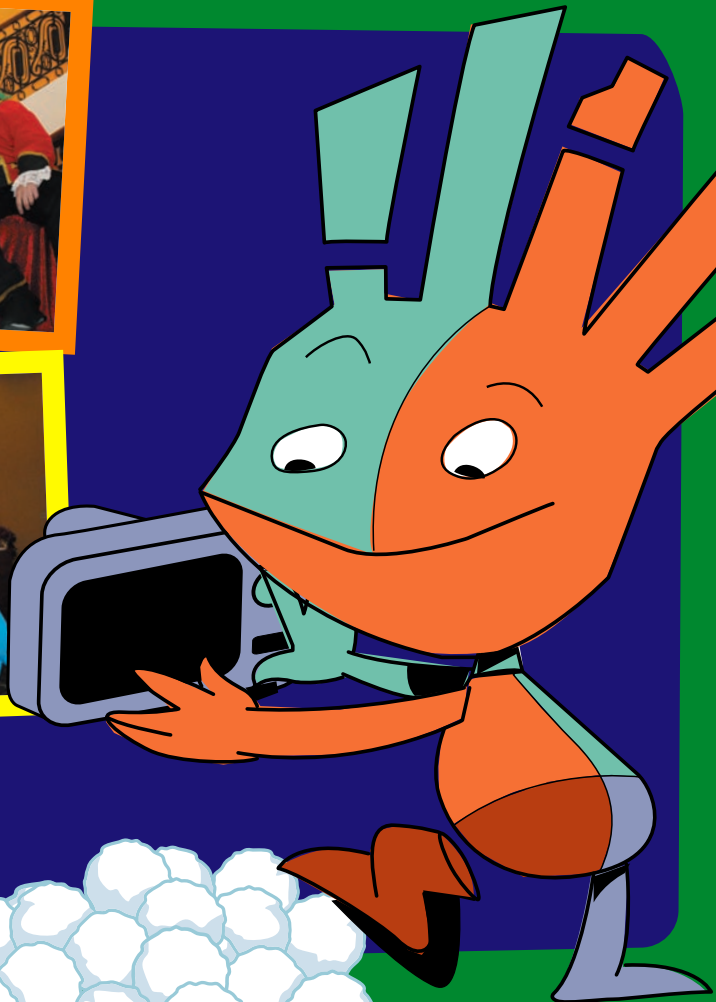
LLEGAN LAS VACACIONES

BUZÓN REAL y EL ÁRBOL DE LOS DESEOS

Los socios del Club Llumiq, visitantes en general y vecinos de la zona acuden en fechas navideñas para depositar su carta a los Reyes Magos de Oriente en nuestro Buzón Real y sus mejores deseos para el año entrante en un árbol mágico, instalado para la ocasión en el hall del museo. Son ya muchos años y cada vez son más las cartas recogidas.

**¡GRACIAS A TODOS POR
VUESTRA PARTICIPACIÓN!**

Entre el 23 de diciembre y el 5 de enero.





EXPONADAL



Es la 17ª edición de la feria de ocio infantil y juvenil EXPONADAL. Este año, el stand del Club Lluçmiç se centra en la Cultura Romana, llevando por título "Romanorum Vita". Se trata de una representación de la vida cotidiana en una calle romana (como por ejemplo de Lucentum), mostrando las costumbres y acontecimientos del día a día, los hechos y curiosidades más destacables de aquella época.

El stand se transforma en un espacio polivalente en el que se van desarrollando diferentes actividades y demostraciones:

Un día en una calle romana: vida cotidiana (domus, termopolium, las termas y tabernae).

Animus Atentus: representación sobre el ejército romano.

Espectáculo de títeres y teatro.

Exposición de reproducciones históricas y arqueológicas.

Zona de juegos romanos.

Zona de talleres y exposición didáctica.



El montaje consiste en una fachada que representa la entrada a una domus, el acceso a unas termas, una taberna y un altar público. Se pueden observar los graffitis típicos de la época, las pintadas, el trasiego de la gente, los comerciantes, los niños,...

El acceso al stand es libre, de forma que los participantes pueden disfrutar de la zona de talleres y juegos libremente. Todas las actividades se plantean desde una metodología activa y participativa para que sean los propios niños y niñas los protagonistas del proceso de enseñanza-aprendizaje, siempre enmarcado en un ambiente

de ocio y animación. Con este proyecto se pretende acercar la arqueología al público familiar, dando a conocer parte de la exposición permanente del MARQ y la gran labor didáctica que desarrolla el museo durante todo el año.

Entre el 26 de diciembre y el 6 de enero



TEATRO EN EL MARQ

Los días 23, 24, 28 y 29 de diciembre se llevan a cabo representaciones de obras de teatro para los más pequeños en el salón de Actos del MARQ. Es una tradición asentada y siempre se completa el aforo. Las representaciones son a las 12 del medio día.



TALLERES DIDÁCTICOS EN NAVIDAD

Los más jóvenes pueden disfrutar durante las fiestas navideñas de talleres didácticos relacionados con las dos exposiciones temporales:

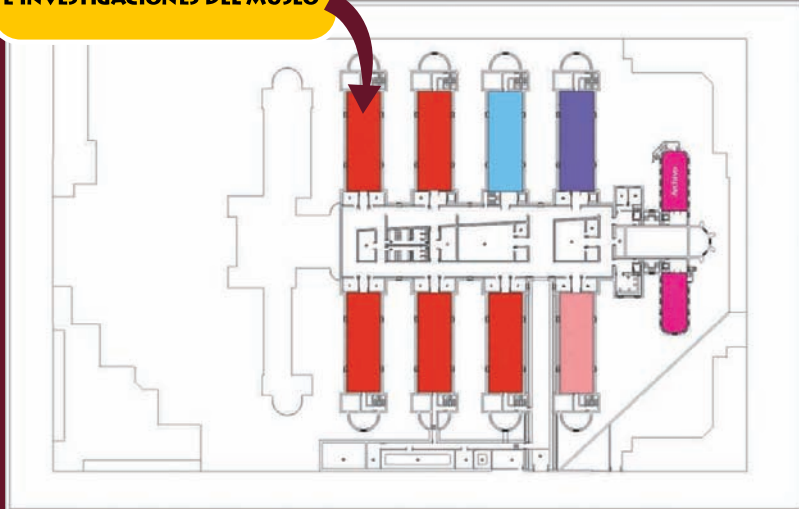
- "Monedas. Todas Las Caras De La Historia".
- "Guardamar, Arqueología Y Museo".

Las fechas son del 30 y 31 de diciembre y 4 y 5 de enero en el aula didáctica del museo y salas de exposición temporal.



RINCONES DEL MARQ

GABINETE DE COLECCIONES
E INVESTIGACIONES DEL MUSEO



GABINETE DE COLECCIONES E INVESTIGADORES DEL MUSEO

Hace un par de años se inauguró este "rincón" del museo, al que también conocemos como Almacén Visitable y que está situado en el sótano del museo. Allí encontramos a Enric Verdú y Anna Garcia:

Llumiq entrevista a Anna y a Enric:

P: Hola amigos, ¿en qué consiste vuestro trabajo?

R: Nos encargamos de investigar los materiales, realizamos trabajos de catalogación, estudio y análisis de piezas y restos arqueológicos, de esta manera quedan a disposición de profesionales, para uso exclusivamente de interés científico.

P: ¿Contáis con muchas piezas?

R: De momento, alrededor de 9.000.

P: Y con tantas, ¿no será complicado cada vez que necesitéis buscar alguna?

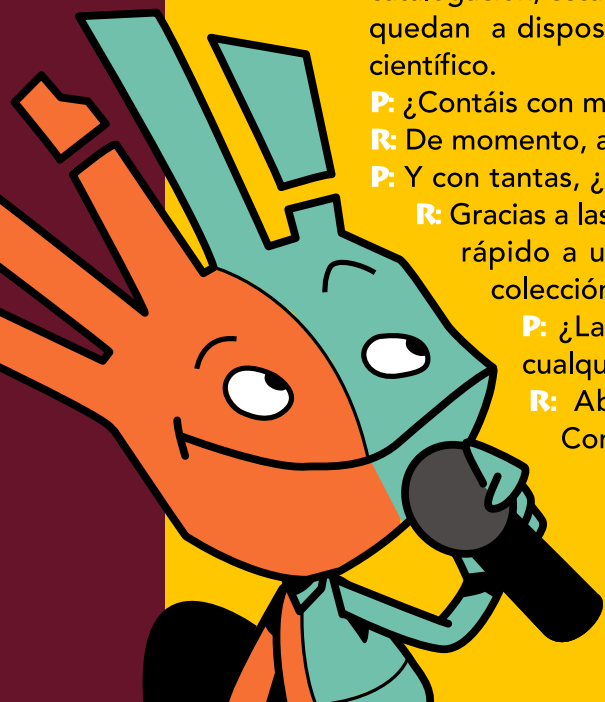
R: Gracias a las nuevas tecnologías, un sistema de registro permite el acceso rápido a una información más detallada sobre cualquier pieza de la colección.

P: ¿Las piezas son de algún período concreto o pueden ser de cualquier época?

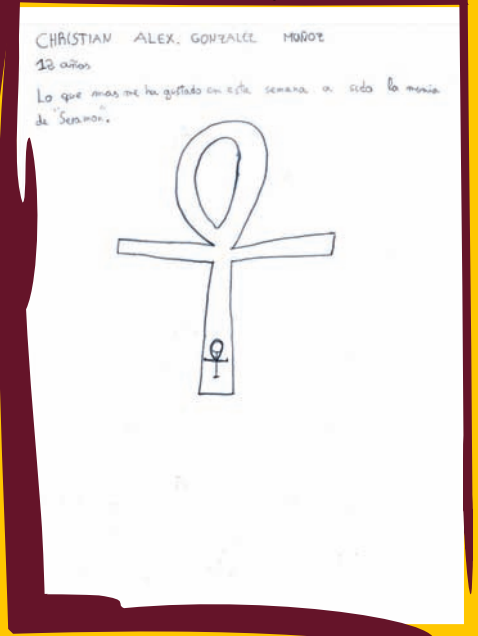
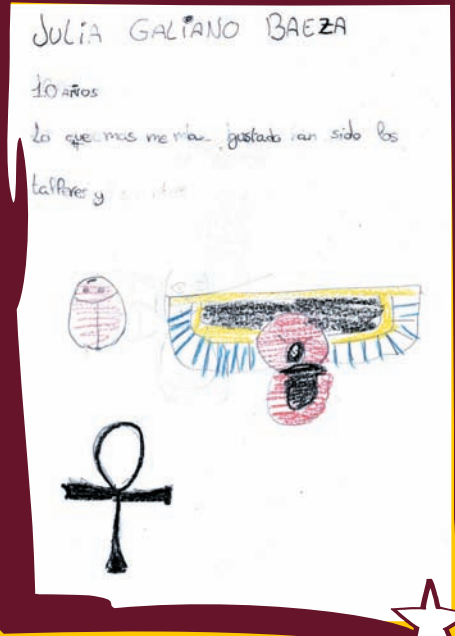
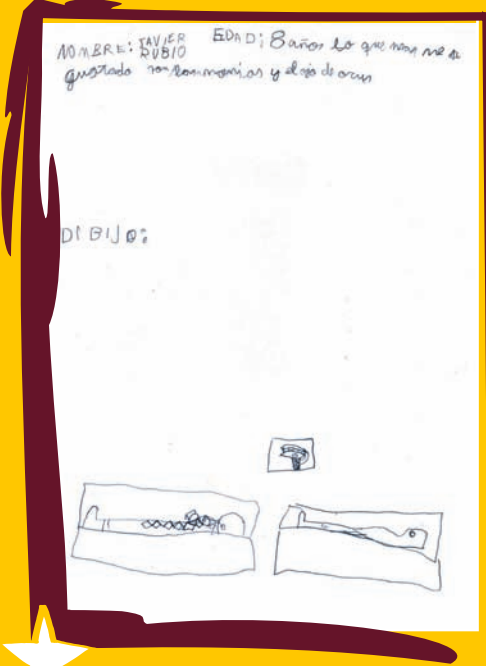
R: Abarcan desde la Prehistoria hasta la Edad Moderna y Contemporánea.

¡Qué interesante! ¡Una vez más podemos observar que el museo cuenta con lugares especiales de investigación, en paralelo a las salas expositivas que todo el mundo conoce!

**MUCHAS GRACIAS POR
VUESTRO TIEMPO, UN ABRAZO.**



DIBUJOS DE SOCIOS



EL MARQ VIAJA AL HERMITAGE

Hasta marzo, uno de nuestros tesoros se podrá ver en el famoso museo de San Petesburgo (Rusia), ni más ni menos. Se trata de una pieza de la que ya os hemos hablado en números anteriores de esta revista. Sería el único fragmento que queda de una escultura de emperador romano del siglo I d. C. Una mano

de bronce que empuñaba una espada y que tiene de excepcional que es la única que existe con un águila con dos cabezas. El título de la exposición será: "Una doble cabeza de águila romana hallada en Lucentum"



LOS COLES EN EL MARQ

08

En octubre nos visitaron alumnos del colegio Esclavas de María, de Almansa (Albacete) y nos han enviado sus impresiones sobre su visita al museo.

Por motivos de espacio no podemos publicar todas vuestras cartas, así que hemos seleccionado algunas de ellas. En cualquier caso, gracias a Pilar, Estela, Francisco, Jesús, María, Claudia, Alba, Elia, Amalia, Clara, Lorena, Sara y José Herminio por enviarnos vuestras impresiones. Un fuerte abrazo desde el MARQ a todo el colegio.

Hemos conocido muchas cosas más de la cultura romana, como decían, lo que vivían, sus costumbres, donde y como se movían, que compraban, donde compraban, que aprendían, como era su religión y más cosas.
También hemos conocido como se utilizaban algunas cosas, hemos visto animales, hemos conocido más acerca su cultura.

ALUMNO: Sara del Herminio
NIVEL: 3º E.S.O. Fecha de la visita: 20 de Octubre 2009
CENTRO: Esclavas de María Población: Almansa (Albacete)

Me pareció una visita que valió la pena hacer. El museo es impresionante y moderno debido a las tecnologías incorporadas en él. Tanto por las salas, como por los vídeos y sobre todo los numerosos y espectaculares restos arqueológicos, objetos de la época romana e información sobre ellas.

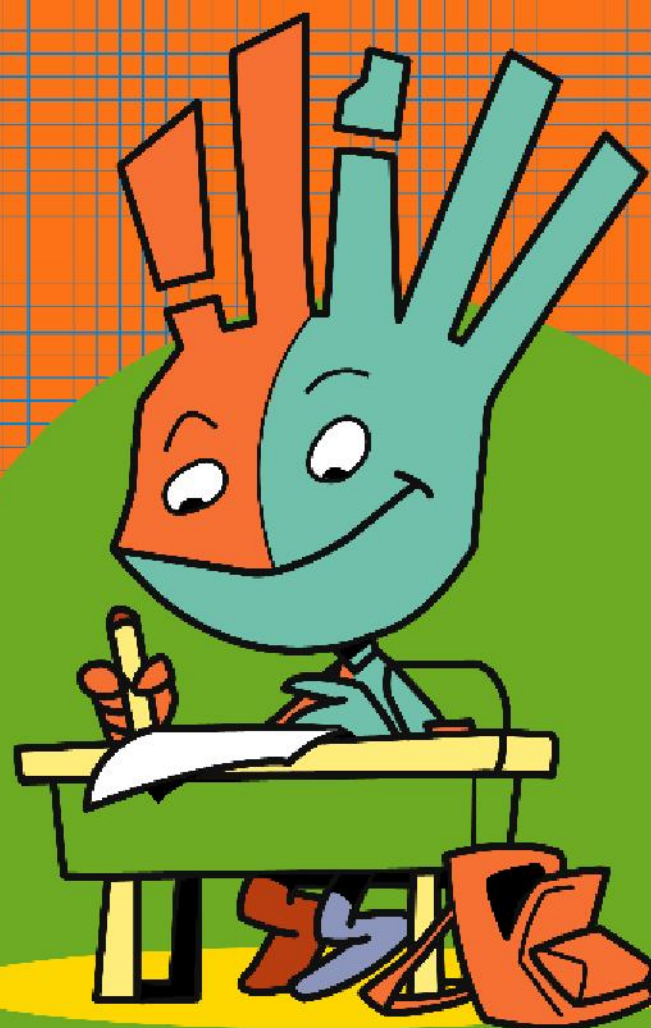
ALUMNO: Clara Medina
NIVEL: 3º E.S.O. Fecha de la visita: 22/10/09
CENTRO: Esclavas de María Población: Almansa

Me ha parecido una visita muy interesante, ya que nos han explicado muchas cosas sobre lo que había en épocas antiguas y las cosas que también ya que nunca antes había hecho un viaje, me lo he pasado muy bien.

ALUMNO: José Herminio Pérez Ortega
NIVEL: 2º E.S.O. Fecha de la visita: 22.10.09
CENTRO: Esclavas de María Población: Almansa

Me gustó mucho.
Era muy interesante todo lo que vimos.
Esperamos con el museo y fue muy divertido visitarlo.
Después del museo entramos ya al museo.
Vimos una mano de metal con un anillo de plata en el dedo anular.
Después vimos todos los osarios etc.
Me impresionó que aun se usaban.
Luego vimos un bazo.
Finalmente me quedó bueno.

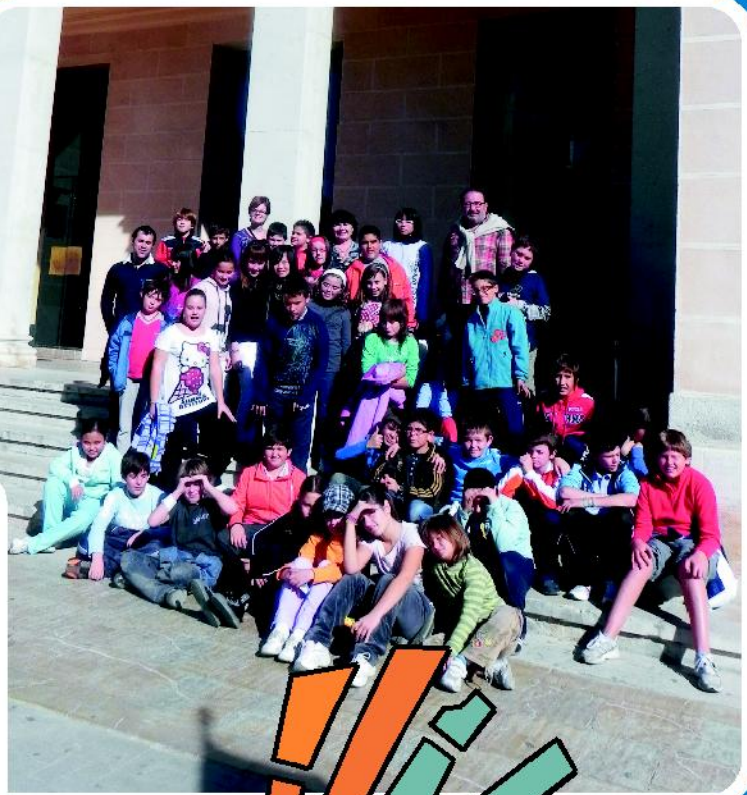
ALUMNO: Amalia... Fecha de la visita: 22/10/2009
NIVEL: 3º E.S.O. Fecha de la visita: 22/10/2009
CENTRO: Esclavas de María Población: Almansa



LOS COLES EN EL MARQ

Al novembre passat vam rebre la visita del C.P. Vicente Rius de Canals (València). En concret, de l'alumnat de 5é i 6é curs.

Canals és un poble de la comarca de la Costera. La vila va ser fundada al voltant de 1240. En la edat mitjana va tindre molta importància per la fertilitat de les seues terres (de fet, està al voltant dels rius Canyoles i Dels Sants) i va ser en l'època musulmana quan es van crear canals de reg per aprofitar-ne l'aigua (el nom prové d'aquí). Cal destacar personatges il·lustres com ara el papa Calixt III, Alfons de Borja, primer de la dinastia valenciana. O també Ricardo Tormo, bicampió del món de motociclisme, els anys 1978 i 1981.



**GRÀCIES PER VINDRE I JA SABEU ON TROBAR-NOS.
UNA ABRAÇADA BEN FORTA.**



MARQ



EXPOSICIONES EN EL MARQ

Ya os avanzamos algo, en la anterior revista, sobre las exposiciones temporales que podréis visitar durante el primer trimestre de 2011. Son MONEDAS. TODAS LAS CARAS DE LA HISTORIA y GUARDAMAR, ARQUEOLOGÍA Y MUSEO.

MONEDAS. TODAS LAS CARAS DE LA HISTORIA Diciembre 2010 - febrero 2011

Es una exposición de producción propia del MARQ, que por primera vez muestra una excelente y cuidada selección de nuestros fondos numismáticos. Los escolares y visitantes en general podrán conocer la Numismática a través de un montaje con clara vocación didáctica. Describe la procedencia y composición de las monedas, así como la introducción y expansión del uso de las mismas en la provincia de Alicante.

En el número 20 de la revista del Club LluMIQ, os proponíamos averiguar qué es la NUMISMÁTICA y qué es la ACUÑACIÓN.

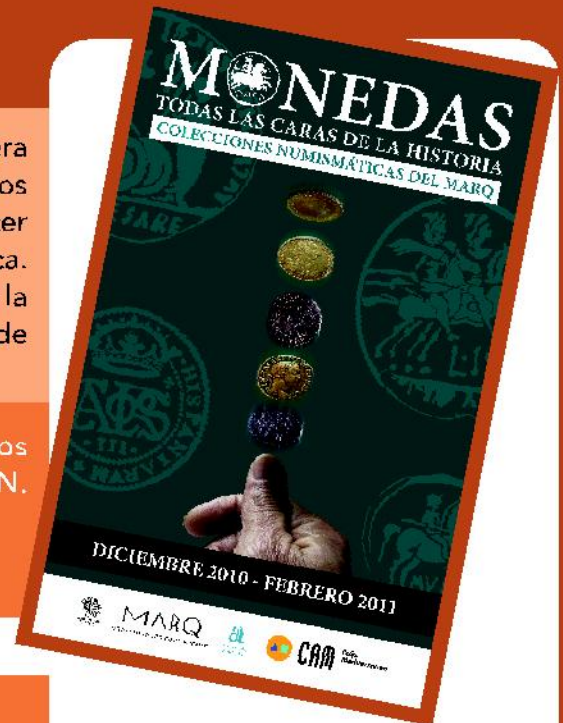
En pocas palabras...

NUMISMÁTICA:

Disciplina que se ocupa del estudio de las monedas

ACUÑACIÓN:

Proceso de fabricación, emisión y puesta en circulación de moneda



EJERCICIO

Busca en esta sopa de letras estos cuatro términos relacionados con las partes de la moneda y su fabricación.

REVERSO
ANVERSO
CUÑO
MARTILLO

T	R	W	R	L	U	N	O
I	O	E	Z	A	S	S	B
A	F	K	V	T	R	I	C
H	E	B	A	V	J	O	R
U	O	E	V	J	A	R	D
D	P	N	C	A	G	L	U
M	A	R	T	I	L	L	Ñ
							O

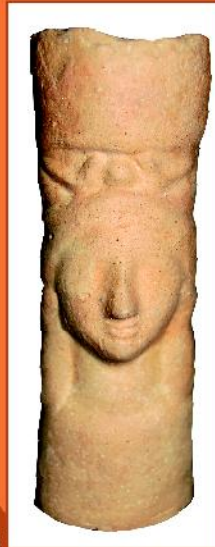
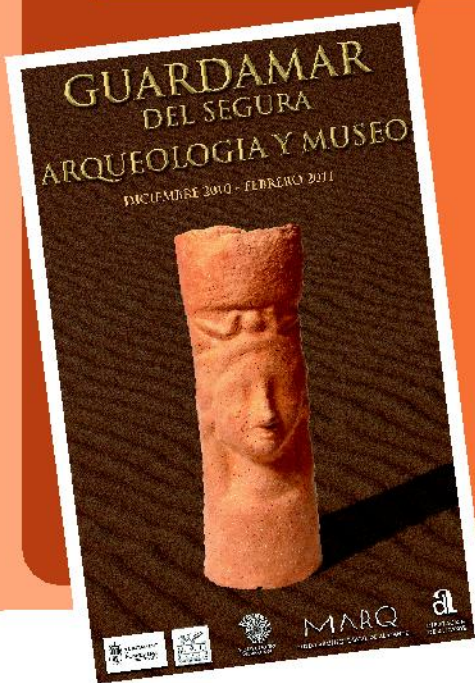
GUARDAMAR. ARQUEOLOGÍA Y MUSEO Diciembre 2010 a febrero 2011

Es la octava exposición del programa Museos Municipales en el MARQ. En esta ocasión se aborda la rica cultura material de una población señera de la provincia como es Guardamar del Segura, a través de los yacimientos y materiales contenidos en su Museo Arqueológico y Etnológico Municipal. Los visitantes podrán conocer las diferentes culturas que han ocupado Guardamar y su territorio desde la Protohistoria hasta la actualidad.

En la anterior revista os propusimos una labor de investigación: ¿Por qué se decidió a principios de siglo XX llevar a cabo la complicada empresa de fijación de las famosas dunas de Guardamar?

He aquí la respuesta:

El Ingeniero Mira, ante el problema del avance de la arena del mar, que amenazaban con sepultar el casco urbano, abordó la cuestión mediante la fijación de las dunas repoblando de arbolado y vegetación 800 hectáreas. Es lo que hoy se conoce como la pinada de Guardamar.



Imagino que ya lo sabáis. Bueno, como siempre, esperamos veros por aquí, y no olvidéis que a disposición de los escolares, están las guías didácticas de las exposiciones.

EJERCICIO

Las siguientes cuatro piezas están expuestas en la salas Figueras Pacheco y Conde Lumiars. Necesitamos que nos echéis una mano para ordenarlas cronológicamente, y de esta manera, poder ubicarlas en su vitrina correspondiente.

UNE CON FLECHAS

MONEDA ROMANA

PEBETERO IBERO

PLATO FENICIO

PLATO ÁRABE



HASTA LA PRÓXIMA

Os recordamos que...

Continúa la exposición "EL MARQ POR LA PAZ", en los jardines del museo, desde el pasado septiembre y forma parte del proyecto "Paraguas por la Paz", iniciativa del artista Matt Lamb. Un privilegio contar con estas cinco esculturas del genial artista de Figueres, Salvador Dalí. Elefante Cósmico, Divinidad Monstruosa, San Juan Bautista, San Sebastián y San Jorge.

Y en el área expositiva del Hall del museo también encontraréis la exposición LUCERNAS ROMANAS, procedentes de la colección del MARQ.



Talleres "Paraguas por la Paz" en el Aula del MARQ



Rafa Pérez, M^a Asunción Prieto, Matt Lamb, Pedro Romero, Juan Javier Bofill, Jose Joaquin Ripoll y Jorge Alió en la inauguración de la muestra

