

Museo Arqueológico de Alicante (MARQ)



Plza. Dr. Gómez Ulla, s/n
03013 Alicante (Comunidad Valenciana)



Teléfono: 965 149 000/006



E-mail: gerenciamarq@lapidu.com

Web: www.marqalicante.com



INFORMACIÓN GENERAL

El Museo Arqueológico de Alicante es muy interesante desde el punto de vista didáctico y a la vez divertido, riguroso y espectacular. El Museo ofrece también la posibilidad de conocer el método arqueológico. En tres salas, la Sala de Arqueología de Campo, la de Arqueología Urbana y la Sala de Arqueología Subacuática, se disponen escenografías, audiovisuales e interactivos que permiten adentrarse en las técnicas que utilizan los arqueólogos para descubrir el pasado y se ofrece valiosa información expuesta de un modo atractivo y didáctico.

Además, el Museo cuenta con espacios expositivos para muestras temporales e instalaciones necesarias para desarrollar tareas de investigación, conservación, restauración, catalogación y divulgación.

El MARQ ofrece la posibilidad de acercarnos a la Historia de Alicante a través de las visitas guiadas a los yacimientos y parques arqueológicos que sostiene: la ciudad ibero-romana de Lucentum – parque arqueológico Tossal de Manises y la Illeta dels Banyets (El campello), Desde que Lucentum y la Illeta dels Banyets abrieran sus puertas -en el 2000 y 2004, respectivamente-, cada año ambos yacimientos reciben un mayor número de visitantes que se acercan a conocer estos yacimientos situados a pocos kilómetros de la capital de la provincia, comunicados ambos con el propio museo a través de la línea TRAM e igualmente accesibles.

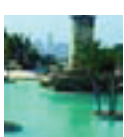
Atención al público

- Disponen de 3 sillas de ruedas a disposición de los visitantes.
- Se permite el acceso de perros guía y de asistencia.

Otra información de interés

- Se organizan visitas guiadas para el público en general y adaptadas a las necesidades de las personas con discapacidad física, visual y auditiva.
- Se organizan visitas-taller para niños con discapacidad y necesidades especiales, solicitándolo previamente.
- El museo organiza conferencias que son interpretadas en LSE





ACCESIBILIDAD FÍSICA

Acceso y taquillas de venta de entradas

- El Museo y las taquillas son 2 edificios separados muy próximos y con accesos diferentes.
- La entrada principal al museo tiene **5** escalones de **18 cm** de altura. Existe una puerta con una rampa como itinerario alternativo accesible en el lateral derecho de la fachada.
- La rampa mide un **1 m** de ancho, **10 m** de longitud y tiene una inclinación del **10,5%**. Dispone de un pasamanos en el lado izquierdo (de subida) situado a una altura de **1 m**.
- La puerta tiene un ancho libre de paso **1,09 m** y es abierta por el personal del museo. Desde esta entrada se accede a la planta baja y al vestíbulo del Museo.
- La taquilla de venta de entradas está situada en un edificio frente al museo.
- La entrada principal para la taquilla tiene **3** escalones de **15 cm** de altura. Existe una rampa como itinerario alternativo accesible de más de **1 m** de ancho, **9 m** de longitud y una inclinación del **3,5%**. Dispone de un pasamanos en el lado izquierdo (de subida) a **1 m** de altura.
- La puerta se abre hacia el interior, es de doble hoja y tiene un ancho libre de paso de **1 m** cada una.
- El mostrador de las taquillas tiene una altura de **1,13 m**, no adaptada para usuarios de silla de ruedas, que acceden gratuitamente al Museo y no pasan por la taquilla.

Vestíbulo y recepción

- Se accede al vestíbulo desde la entrada principal por las escalares o a través de la rampa del itinerario alternativo accesible.
- El mostrador de recepción del Museo tiene una altura de **1,10 m**, no adaptada para usuarios de silla de rueda. La recepción de usuarios en silla de ruedas se realiza en el hall principal del museo.

Salas de exposiciones

- Todas las salas están distribuidas en la planta baja del Museo y el itinerario es accesible.
- Durante el recorrido existen desniveles en el suelo en forma de pequeñas rampas de **1,50 m** de ancho, una longitud que no supera los **2 m** y una inclinación del **3,5%**.
- Existe un espacio adecuado para la circulación y maniobra de usuarios de silla de ruedas.
- Las salas disponen de asientos para hacer una pausa.
- Hay 3 salas de exposiciones fijas que además de la planta baja constan de una planta superior. El itinerario es accesible en las tres salas a través de plataformas salvaescaleras.
- Las vitrinas y expositores están a una altura de entre **80 cm** y **1 m**.

Aseo adaptado

- Hay **2** cabinas de aseo adaptadas, una para hombres y otra para mujeres integradas en los respectivos aseos. Están situadas en la planta baja y el itinerario es accesible. No están señalizadas con el Símbolo Internacional de Accesibilidad (SIA).
- La puerta general se abre hacia dentro y mide **76 cm** de ancho.
- La puerta de la cabina se abre hacia dentro y tiene un ancho libre de paso **75 cm**.
- En el interior existe un espacio libre de giro de **1,50 m** de diámetro.

Inodoro

- El inodoro tiene un espacio libre de acercamiento por el lado izquierdo de **90 cm** de ancho y por el frente de **87 cm**. El asiento está a una altura de **40 cm** y el mecanismo de descarga a **95 cm**.
- Tiene una barra de apoyo abatible en el lado izquierdo a **65 y 82 cm** de altura.



Lavabo y accesorios del aseo

- Debajo del lavabo hay un espacio libre de **75 cm** de alto y **57 cm** de fondo, que permite la aproximación frontal con la silla de ruedas. El grifo es monomando.
- La altura del borde inferior del espejo es de **1,04 m** y el resto de los accesorios del aseo están a **1,50 m**.





ACCESIBILIDAD VISUAL

Acceso

- La entrada principal al Museo tiene 5 escalones de 18 cm de altura. Sus bordes no están señalizados con una franja antideslizante de color contrastado. Tampoco hay al principio y final de la misma hay una franja de textura distinta y color contrastado que alerte del desnivel. No dispone de pasamanos. También hay 2 rampas laterales de acceso.
- Todas las puertas de acceso son de vidrio y están señalizadas con el anagrama al agua del acrónimo MARQ, no presenta contraste cromático.

Salas de exposiciones

- Las puertas de entrada a las salas permanecen siempre abiertas.
- El pavimento es homogéneo, sin huecos ni resaltes, a excepción de algunas salas o algún momento del recorrido que presenta desniveles del 3,5%. Todos los desniveles están señalizados al principio y al final con una banda de luz blanca que contrasta con el suelo.
- El mobiliario está distribuido de forma que no obstaculiza la circulación de personas con discapacidad visual. Tampoco existen elementos volados que impliquen riesgo.
- Los textos de las vitrinas están en escritura braille.
- Hay 3 salas de exposiciones fijas que además de la planta baja constan de una planta superior. Los escalones para acceder a ellas miden 17 cm de altura y están señalizados con luz.



ACCESIBILIDAD AUDITIVA

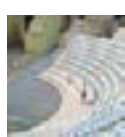
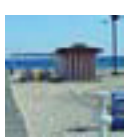
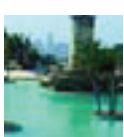
Información y orientación

- Tienen a disposición del visitante varios folletos y audio guías con información del Museo en inglés, castellano, francés, alemán y valenciano. Incluyen un resumen de los contenidos de las exposiciones y un plano de ubicación del edificio.
- El museo dispone de rótulos que señalan la ubicación de las distintas estancias y servicios.
- En breve el museo dispondrá de signoguías (actualmente en fase de desarrollo)

Aseos

- Las puertas de los aseos tienen un sistema de cierre con una señal visual de “ocupado o libre” pero no una banda libre inferior que permita ver si hay alguien en su interior.





Otras estancias y servicios	Ubicación	Tipo de itinerario	Características destacables
Aparcamiento	Junto a la puerta principal del recinto	Accesible	<ul style="list-style-type: none"> <input checked="" type="checkbox"/> Hay 1 plaza reservada para Personas con Movilidad Reducida. <input checked="" type="checkbox"/> Dimensiones de la plaza: 2,40 m x 5,20 m. Está señalizada de manera vertical y en el pavimento.
Consigna	Planta baja, edificio de Taquilla	Accesible con rampa	<ul style="list-style-type: none"> <input checked="" type="checkbox"/> Está en el interior del edificio de la Taquilla.
Sala de proyección	Planta baja del Museo	Accesible	<ul style="list-style-type: none"> <input checked="" type="checkbox"/> El video dispone de audio sin subtítulos.
Sala de lectura y Biblioteca	Planta baja	Accesible	<ul style="list-style-type: none"> <input checked="" type="checkbox"/> Libros de consulta (sin escritura braille) y ordenadores con la página web del Museo.
Señalización	Todo el edificio		<ul style="list-style-type: none"> <input checked="" type="checkbox"/> Rótulos de mismo formato: Sí <input checked="" type="checkbox"/> Altura media: 1,25 m. Tamaño de letra: > 3 cm <input checked="" type="checkbox"/> Textos e iconos de color contrastado: Sí <input checked="" type="checkbox"/> Textos e iconos en braille y altorrelieve: Algunos <input checked="" type="checkbox"/> Iconos homologados: No

