

# RUPESTRE

ELS PRIMERS SANTUARIS

ACTIVITATS EDUCACIÓ INFANTIL



## OBJECTIUS:

- **Diferenciar algunes activitats que havia l'home de la prehistòria, com ara pintar les parets de les coves o caçar.**
- **Mostrar la unió que l'home prehistòric tenia amb els animals.**
- **Exposar la temàtica principal de l'art paleolític: els animals. Reconèixer-ne alguns (cavalls, cérvols, cabres).**
- **Exposar la temàtica principal de l'art macroesquemàtic: figures d'orants i motius ondulats.**
- **Exposar la temàtica principal de l'art llewantí: les escenes de caça amb arquers i animals.**
- **Exposar la temàtica principal de l'art esquemàtic: figures de sols i d'ídols oculats.**





Entra en la primera sala i posa't al costat de l'esquerra.  
Fixa't en la nena de la Prehistòria que hi ha en la paret.

Quina activitat està fent?

De quin color és l'animal que hi ha pintat a la paret?

Ara cerca-la a la Sala 1 i col·loca't davant d'ella. Ara faràs 10 passos cap al centre. Després et pares i canvies de direcció cap a l'esquerra, cap al fons de la sala, i fes 12 passos. Quan hi arribes t'has d'aturar i mirar a la teua dreta: hi ha en la paret una escena ben gran amb 4 homes prehistòrics.

Què estan fent?



SALA 1  
ART  
PALEOLÍTIC





2

Entra a la Sala 2 i veu al costat esquerre. Hi ha peces dins i fora de les vitrines i un gran mural que mostra la vida de la gent d'aquest període de la prehistòria (el neolític). Saps comptar bé? Ho comprovarem! Mira el dibuix de la paret. Hi ha un grup d'ovelles i cabres. Quantes n'hi ha?

Quins objectes pertanyen a aquesta sala?

3

CULLERA



GOT



4

Quin d'aquestes dues pintures està en aquesta sala?





5

Entraràs ara en una altra sala. Ací els artistes de la prehistòria pintaven d'una altra forma, diferent a la que hem vist en les dues sales anteriors. Ara hi ha escenes amb moltes figures. Normalment són escenes de caça, amb caçadors que persegueixen els animals. Els caçadors no usaven llances, sinó arc i fletxes o sagetes.

Si camines pel costat esquerre de la sala hi trobaràs, a meitat de la sala, una escena on hi ha un grup de caçadors que estan corrent, però no van darrere dels animals sinó que estan lluitant entre ells (Cova del Mansano, Xaló). Quantes persones hi ha? Compta-les.

6

En aquesta activitat has de buscar uns dibuixos d'uns sols. (En el darrer expositor del costat esquerre) Quants sols hi ha pintats?



Quins d'aquests objectes es troben en aquesta sala?







7

Indica en quina de les fotos hi pots veure un animal.



8

Relaciona cada foto amb el seu dibuix.





Primer, compta tots els animals que tinguen banyes.

Després, pinta tots els animals encara que no estiguen complets: de color vermell tots els cérvols (hi tenen dues banyetes) i de color groc tots els cavalls.





10

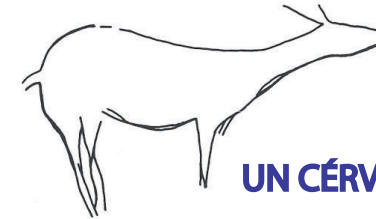
Dibuixa l'animal que més t'agrada.



UN CAVALL



UN BOU



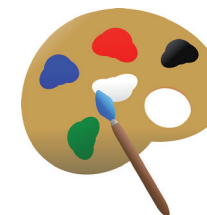
UN CÉRVOL







Dibuixa com ho feien en la prehistòria. Dibuixa aquesta imatge tan estranya.

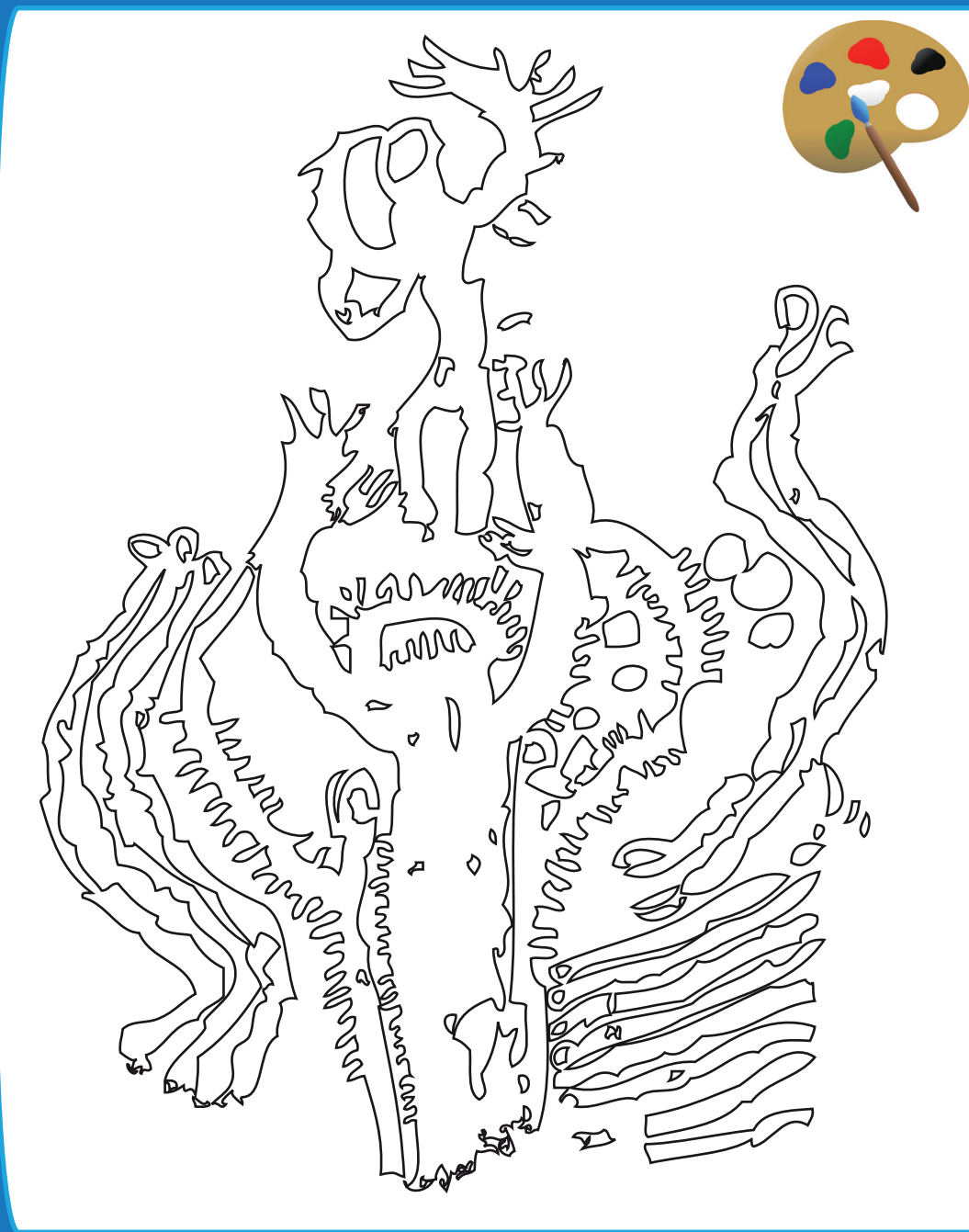


Museu Arqueològic d'Alacant  
MARQ

12

Pinta amb diferents colors aquesta  
pintura important d'art rupestre.

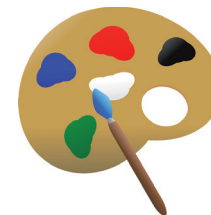
COLOR VERMELL: per a les persones  
COLOR VERD: per a les ratlles corbes  
COLOR BLAU: per als punts



AL COL·LE



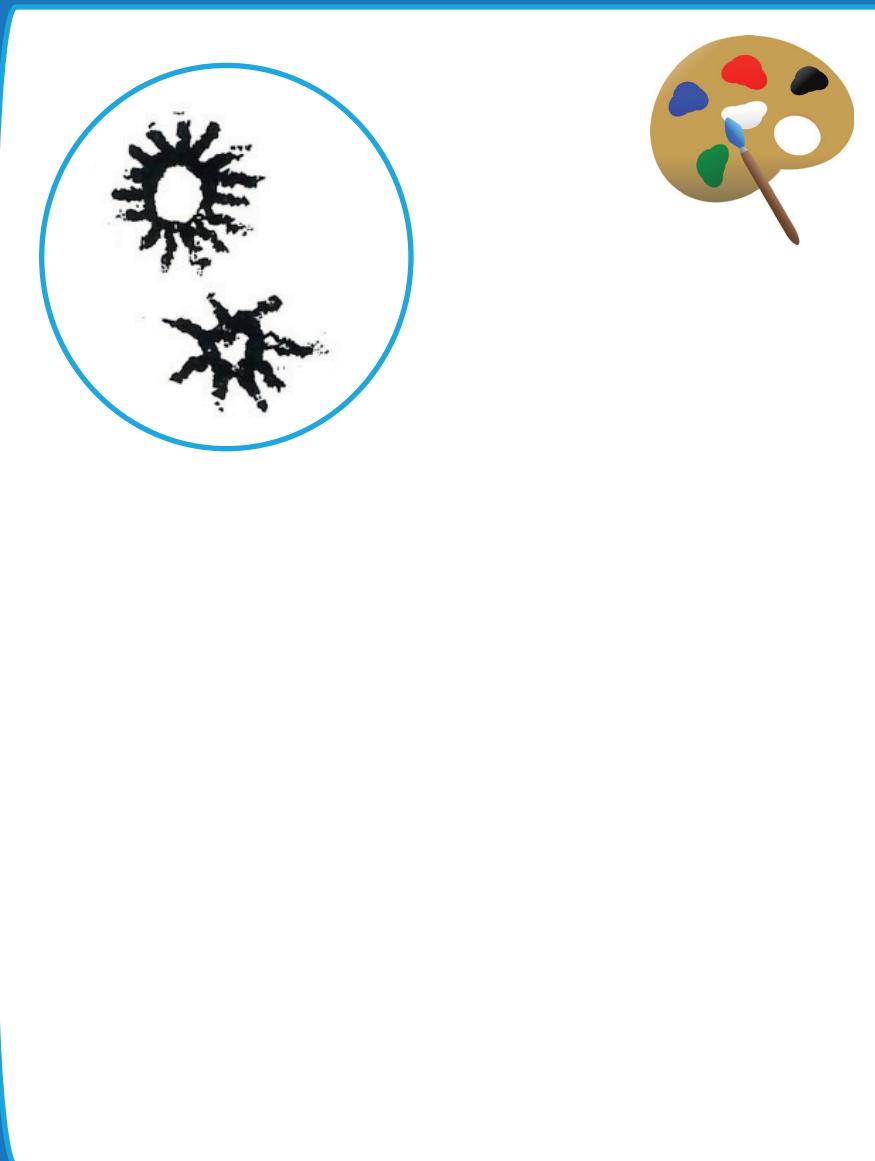
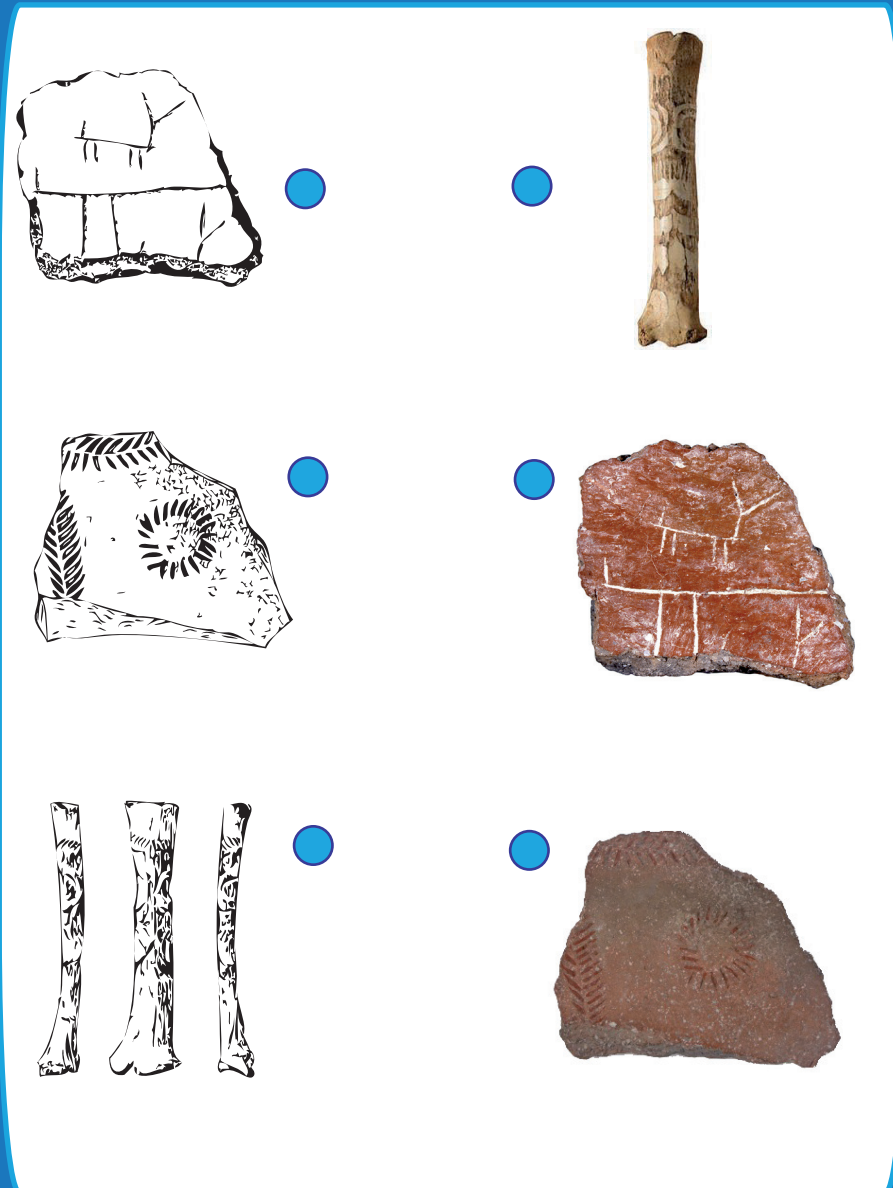
SALA 2  
ART  
MACROESQUEMÀTIC





**13** Uneix amb una línia cada dibuix amb la seua fotografia.

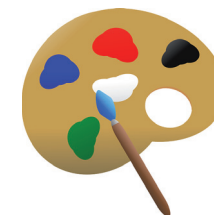
**14** Dibuixa un sol com els que vist a l'exposició. Després pinta'l del color que vulgues.





15

Dibuixa la figura que més t'agrada.





Textos: Rafael G. Moya i Gema Sala . Maquetació: Lorena Hernández . Traducció al valencià: David Azorín . MARQ 2018







MUSEU EUROPEU  
DE L'ANY 2004

MARQ  
MUSEU ARQUEOLÒGIC D'ALACANT

al GOVERN  
PROVINCIAL  
ALACANT  
*La Dipu dels pobles*

fundación  
ASISA →

CM FUNDACIÓN CAJAMURCIA

Obra Social "la Caixa"

M  
Museums Partner



Organización  
de las Naciones Unidas  
para la Educación,  
la Ciencia y la Cultura



Arte rupestre del arco mediterráneo  
inscrita en la Lista del  
Patrimonio Mundial en 1998



Organización  
de las Naciones Unidas  
para la Educación,  
la Ciencia y la Cultura

Con el patrocinio de  
Comisión Nacional  
Española de  
Cooperación  
con la UNESCO

2018  
AÑO EUROPEO  
DEL PATRIMONIO  
CULTURAL  
#EuropeForCulture

